

Einladung zur Rechnungsgemeinde

Freitag, 31. Mai 2013, 20.00 Uhr

Gmeindschüür Schlattingen



Traktanden

1. Protokoll der Budgetgemeinde vom 30.11.2012
2. Informationen
3. Genehmigung Dienstbarkeitsvertrag zur Nutzung der Zivilschutzräume in der Schulanlage Basadingen
4. Erhöhung Tarif Wasserversorgung per 01.01.2014
5. Genehmigung der Jahresrechnung 2012
 - a) Jahresrechnung
 - b) Gewinnverteilung
6. Verschiedenes und allgemeine Umfrage

Der Gemeinderat Basadingen-Schlattingen freut sich auf eine rege Teilnahme.

Freundliche Grüsse

Der Gemeinderat

Vorstellung der Jahresrechnung

Wir kommen dem an der letzten Gemeindeversammlung geäusserten Wunsch nach einer vorgängigen Präsentation und Fragestunde der Rechnung nach. Die Jahresrechnung kann am **Dienstag, 28.05.2013 von 17.00 bis 18.30 Uhr** auf der Gemeindekanzlei in Basadingen eingesehen werden. Der Gemeinderat und die Rechnungsführerin stehen Ihnen für Ihre Fragen zur Verfügung.

Die detaillierte Jahresrechnung 2012 kann auf der Gemeindekanzlei abgeholt oder bestellt werden. (Tel. 058 346 01 60, Fax 058 346 01 61).

Für die ortsüblichen Gemeindeversammlungen werden keine Stimmrechtsausweise abgegeben.

Botschaftstext zur Rechnungsgemeindeversammlung 2012

Traktandum 1 Protokoll vom 30.11.2012

Das ausführliche Protokoll kann bei der Gemeindekanzlei eingesehen werden.

Der Gemeinderat ersucht um die Zustimmung zum Protokoll vom 30.11.2012.

Kurz-Protokoll der Gemeindeversammlung Basadingen-Schlattingen

Datum	Freitag, 30.11.2012	
Zeit	20.00 – 21.45 Uhr	
Ort	Gmeindschüür Schlattingen	
Vorsitz	Peter Mathys	Gemeindeammann
Protokoll	Thomas Zischg	Gemeindeschreiber

Es werden nur die Traktanden abgedruckt, bei welchen ein Beschluss gefasst wurde.

1. Protokoll vom 25.05.2012

Das Protokoll der Gemeindeversammlung vom 25. Mai 2012 wird einstimmig genehmigt und dem Verfasser Thomas Zischg, Gemeindeschreiber, verdankt.

2. Informationen

Es wurde über folgende Themen informiert:

- Fassadenrenovationen
- Unterhalt Geisslibach
- Stand Planung Sanierung der Hauptstrasse in Basadingen
- Sanierung Schlattingerstrasse
- Aufhebung der Freileitungen durch das EKT
- Tageskarten Gemeinde
- Revision Vormundschaftsrecht
- Strassenübernahme vom Forstrevier Wagenhausen
- Bautätigkeiten in Basadingen und Schlattingen
- Neues Gemeindewappen
- Alters- und Pflegezentrum Stammertal
- Geplante Biogasanlage in Schlattingen

3. Gründung Gemeindezweckverband Spitex Thurgau Nordwest (Traktandum 3)

Beschluss

Die Gemeindeversammlung stimmt der Gründung des Gemeindezweckverbandes Spitex Thurgau Nordwest per 1. Januar 2013 einstimmig zu.

In einer weiteren Abstimmung werden die neuen Statuten vom Zweckverband Spitex Thurgau Nordwest ebenfalls einstimmig genehmigt.

4. Erhöhung Abfallgebühr auf Fr. 75.- pro Haushalt (Traktandum 4)

Beschluss

Die Gemeindeversammlung stimmt der Erhöhung der Abfallgebühr pro Haushalt um Fr. 25.- auf Fr. 75.-, mit einer Gegenstimme, mehrheitlich zu.

5. Genehmigung Objektkredit von Fr. 546'000.- für die Sanierung der Erschliessungsleitungen und der Trafostation Wolfgrueben, Heerenweg, Josenbuck (Traktandum 5)

Beschluss

Die Gemeindeversammlung stimmt dem Objektkredit in Höhe von Fr. 546'000.- für die Sanierung der Erschliessungsleitungen und der Trafostation Wolfgrueben, Heerenweg und Josenbuck einstimmig zu.

6. Voranschlag 2013, Genehmigung: (Traktandum 6)

a) Steuerfuss 49 % (gleichbleibend)

b) Voranschlag 2013

Beschluss

a) Die Gemeindeversammlung stimmt dem gleichbleibenden Steuerfuss von 49 % für das Jahr 2013 einstimmig zu.

b) Der Voranschlag 2013 mit einem Aufwandsüberschuss von Fr. 96'083.- wird mit grossem Mehr, vier Gegenstimmen, gutgeheissen.

Peter Mathys bedankt sich bei der Versammlung für das entgegengebrachte Vertrauen sowie der Kassierin Natalie Meister und dem ganzen Gemeinderat für die einwandfreie Arbeit.

Für die Richtigkeit

Der Vorsitzende

Der Protokollführer

Peter Mathys
Gemeindeammann

Thomas Zischg
Gemeindeschreiber

Traktandum 3 Genehmigung Dienstbarkeitsvertrag zur Nutzung der Zivilschutzräume in der Schulanlage Basadingen

Nutzung und Unterhalt der Zivilschutzanlage in der Unterkellerung der Schulanlage in Basadingen wurden nie klar geregelt und haben in den letzten Jahren immer wieder zu Diskussionen zwischen den verschiedenen Behörden und den Nutzern geführt.

Nach der Sanierung der Anlage möchte die Volksschulgemeinde Unterhalt, Nutzung und Fortbestand der Zivilschutzanlage mittels eines Dienstbarkeitsvertrages regeln. Die

Räume sind im Besitz der Volksschulgemeinde, die Zivilschutzeinrichtungen gehören der Politischen Gemeinde und werden auch durch diese unterhalten. Bei der Nutzung der Räume durch Dritte hat die Politische Gemeinde ein Mitspracherecht.

Wir drucken nachfolgend den reinen Textteil der Vereinbarung ab. Den kompletten Dienstbarkeitsvertrag können Sie auf unserer Homepage einsehen.

Die **Volksschulgemeinde Region Diessenhofen**, vertreten durch Jörg Sorg, Präsident und Renée Franck, Schulpflegerin und die **Politische Gemeinde Basadingen-Schlattigen**, vertreten durch Peter Mathys, Gemeindeammann und Thomas Zischg, Gemeindeschreiber schliessen hier folgenden **Dienstbarkeitsvertrag** ab:

I. Einleitung

Der Schutzraum wurde im Jahre 1970 mit sämtlichen dazugehörenden Einrichtungen gemäss den eidgenössischen und kantonalen Vorschriften über Zivilschutzräume erstellt. Massgebend für die Ausführung des Schutzraumes und dessen Einrichtung ist der beiliegende Plan, der Bestandteil dieses Vertrages bildet. Im Weiteren gelten die technischen Weisungen von Bund und Kanton betreffend die Erstellung und Einrichtung von Zivilschutzanlagen und die einschlägigen Vorschriften des SIA.

II. Dienstbarkeit

Der jeweilige Eigentümer der Liegenschaft Nr. 6 Grundbuch Basadingen räumt hiermit der Politischen Gemeinde Basadingen-Schlattigen oder deren Rechtsnachfolgerin das dingliche Recht ein, den bereits bestehenden Schutzraum mit sämtlichen erforderlichen Einrichtungen ausschliesslich für Zwecke des Zivilschutzes zu benützen, zu unterhalten, zu erneuern und fortbestehen zu lassen. Die Benützung richtet sich nach den Bestimmungen von Bund und Kanton. Der jeweilige belastete Grundeigentümer hat die entsprechende Benützung für Zwecke des Zivilschutzes jederzeit zu gewährleisten. Im Besonderen ist die Politische Gemeinde Basadingen-Schlattigen berechtigt, den öffentlichen Schutzraum zu Ausbildungs- und Übungszwecken des Schutzpersonals zu beanspruchen.

Die mit dieser Dienstbarkeit belastete Fläche der Liegenschaft Nr. 6 Grundbuch Basadingen ist im beiliegenden Plan rot bemalt. Der Plan bildet einen integrierenden Bestandteil dieses Vertrages.

Der jeweilige Eigentümer der belasteten Liegenschaft Nr. 6 Grundbuch Basadingen ist Eigentümerin der Baute, aber nicht der Zivilschutz-Einrichtungen. Die zivilschutzbedingten Einrichtungen stehen im Eigentum der Politischen Gemeinde Basadingen-Schlattigen. Sofern die Räume nicht für die Belange des Zivilschutzes beansprucht werden, entscheidet ausschliesslich die Grundeigentümerin über deren Nutzung. Der Politischen Gemeinde Basadingen-Schlattigen wird diesbezüglich ein Mitspracherecht eingeräumt.

In diesem Recht eingeschlossen ist das jederzeitige und uneingeschränkte Fuss- und Fahrwegrecht zur Anlage.

III. Weitere Bestimmungen

1. Die Einräumung der Dienstbarkeit erfolgt unentgeltlich.
2. Der Unterhalt und die Erneuerung des Schutzraumes fallen vollumfänglich zulasten der Politischen Gemeinde Basadingen-Schlattigen.
3. Die Gebühren für die Beurkundung und Eintragung dieser Dienstbarkeit im Grundbuch bezahlt die Politische Gemeinde Basadingen-Schlattigen.
4. Der Abschluss dieses Dienstbarkeitsvertrages erfolgt unter dem Vorbehalt der
 - Zustimmung durch die Gemeindeversammlung der VSG Region Diessenhofen und der
 - Zustimmung durch die Gemeindeversammlung der PG Basadingen-Schlattigen.Wird die Zustimmung verweigert, fällt dieser Dienstbarkeitsvertrag für beide Parteien entschädigungslos dahin. Die angefallenen amtlichen Kosten bezahlen die Parteien gemeinsam je zur Hälfte.
5. Sämtliche obligatorischen Verpflichtungen aus diesem Vertrag sind, soweit sie nicht gegenstandslos geworden sind, von den Parteien allen Rechtsnachfolgern zu überbinden, mit der steten Weiterüberbindungspflicht und unter positiver Schadenersatzfolge im Unterlassungsfall.

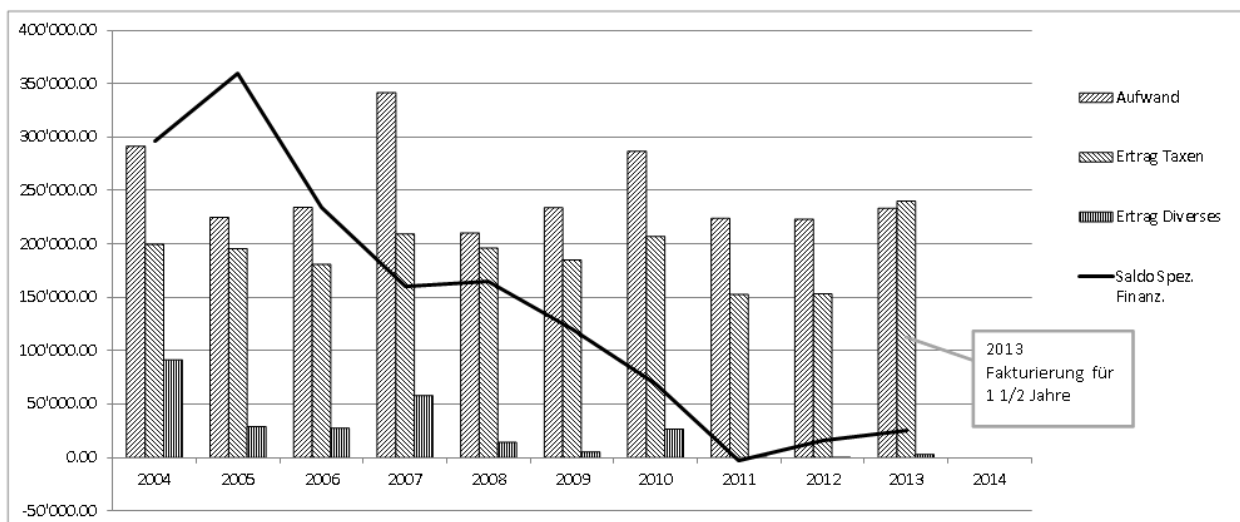
Traktandum 4 Erhöhung Tarif Wasserversorgung per 01.01.2014

Seit dem Jahr 2006 weist unsere Wasserrechnung ein negatives Ergebnis aus. Einzig 2008 konnten wir einen kleinen Vorschlag von Fr. 4'394.30 verbuchen. Durch die negativen Abschlüsse wurde das Guthaben der Wasserversorgung in der Bestandesrechnung (Spezialfinanzierung) total aufgebraucht. Durch den Nachtragskredit an der letzten Budgetgemeinde (Umlagerung von der laufenden Rechnung in die Investitionsrechnung) für die Erneuerung der Steuerung der WV konnten der Spezialfinanzierung nochmals Fr. 89'100.- zugewiesen werden. Dieses Kapital wird aber beim Abschluss der Rechnung 2013 bereits wieder aufgebraucht sein.

Die Finanzverwaltung des Kantons Thurgau verlangt in den Richtlinien für das Rechnungswesen der Gemeinden eine ausgeglichene Rechnung der Werke. Da die Wasserrechnung einen rückläufigen Ertrag ausweist, kommen wir, um diese Vorgaben auf längere Sicht zu erfüllen, nicht um eine Erhöhung des Wasserzinses herum.

Der Gemeinderat hat die Rechnungen der vergangenen Jahre analysiert und unsere Tarife mit den umliegenden Gemeinden verglichen. Er stellt folgenden Antrag: Erhöhung der Grundgebühr Wasser von Fr. 70.- auf Fr. 120.- und Erhöhung der Verbrauchsgebühr von Fr. 1.- auf Fr. 1.40 per 01.01.2014.

Diese Erhöhung macht bei einer fünfköpfigen Familie ca. Fr. 170.- im Jahr aus. Wir hoffen, mit der anstehenden Revision des Gebührenreglements schon bald einen Ausgleich durch eine Verringerung der Abwassergebühren zu erreichen.



Traktandum 5 Genehmigung der Jahresrechnung 2012
a) Jahresrechnung
b) Gewinnverteilung

Entgegen unserem Budget 2012 weisen wir in der Rechnung keinen Rückschlag aus sondern wir dürfen Ihnen einen Abschluss mit einem Vorschlag von Fr. 95'672.46 präsentieren.

Das gute Resultat ist hauptsächlich auf die höheren Einnahmen von fast Fr. 65'000.- bei den Grundstückgewinnsteuern zurückzuführen. Bei den Gemeindesteuern wurde sehr genau budgetiert. Die Einnahmen liegen mit Fr. 1'294'600.90 um Fr. 14'600.90 über dem budgetierten Betrag. Zusammen mit dem leicht verminderten Aufwand ergibt dies eine Steigerung von Fr. 31'095.40.

Auf der Ausgabenseite hat sich die Sanierung der Staustrecke des Geisslibachs um ein weiteres Jahr verzögert. Es gibt zahlreiche weitere Verschiebungen bei den einzelnen Konten. Wir können aber sehen, dass die geplanten Unterhaltsarbeiten und Ersatzbeschaffungen erfolgt sind und die Rechnung nicht durch ein Unterlassen oder Verschieben dieser Ausgaben beschönigt wurde.

Durch die Finanzverwaltung des Kantons Thurgau wird vorgegeben, dass die Abschreibungen neu direkt den jeweiligen Kontengruppen zuzuordnen sind und nicht mehr wie bisher unter dem Konto 990 zusammengefasst werden. Dies ergibt bei den Konten Liegenschaften und Strassen höherer Aufwände. Das Gesamtergebnis der Rechnung wird dadurch nicht verändert.

Im Jahre 2012 wurde in der Gemeinde Basadingen-Schlattigen zum ersten Mal seit der Einführung eine Mehrwertsteuerrevision durch die Eidg. Steuerverwaltung durchgeführt, was zu einer Nachzahlung von ca. Fr. 78'000.00 Steuer und ca. Fr. 11'000.00 Zinsen geführt hat. Die Aufrechnung erfolgt zur Hauptsache aufgrund von zu Unrecht vorgenommenen Vorsteuerabzügen und nicht erfolgten Vorsteuerkürzungen im Bereich Abwasser. Diese Nachzahlung hatten wir in den Vorjahren durch den Vorsteuerabzug jedoch bereits kompensiert.

Nachfolgend einige Erläuterungen zu einzelnen Konten:

020 Gemeindeverwaltung

Die Verwaltungskosten liegen im Bereich des Vorjahres. Die Umstellung beim Telefon zur kantonalen Lösung über das Amt für Informatik, hat die gewünschten Kosteneinsparungen gebracht. Der Aufwand ist mit Fr. 32'119.20 um rund Fr. 13'000.- tiefer als in den Vorjahren. Die Kosten der EDV liegen mit Fr. 115'910.80 leicht über dem Vorjahr, bleiben aber doch um Fr. 9'640.- unter dem Budget. Wir versuchen weiterhin diese Kosten möglichst tief zu halten, die schnellen Umstellungen und die neuen Vorgaben der übergeordneten Stellen machen diese Aufgabe aber nicht leichter.

Die Erhöhung von Fr. 8'583.- bei den Besoldungen ist auf eine Erhöhung der Stellenprozentage bei der Fürsorge und der Kanzlei zurückzuführen.

029 Bauverwaltung

Dank der regen Bautätigkeit weisen wir in diesem Konto erneut über Fr. 30'000.- Einnahmen aus. Aufwand und Ertrag sind aber noch nicht ausgeglichen und wir werden

uns mit der Revision des Gebührenreglements auch in diesem Bereich einige Gedanken machen müssen. Werden aber die weiteren Erträge wie die Anschlussgebühren oder die Grundstückgewinnsteuern mit eingerechnet, trägt die rege Bautätigkeit ganz erheblich zum guten Rechnungsabschluss bei.

090 Verwaltungsliegenschaften

Durch die veränderte Darstellung der Abschreibungen weisen wir bei dieser Kontengruppe gegenüber dem Vorjahr einen erhöhten Aufwand aus. Diese Erhöhung wird aber durch den Wegfall des Kontos 990 wieder ausgeglichen.

Bei den effektiven Aufwendungen liegen wir mit Fr. 82'405.15 um Fr. 16'905.- über dem Budget und Fr. 48'570.- über dem Vorjahr. Die erneuerte Lautsprecheranlage in der Rodenberghalle liegt mit Kosten von Fr. 21'352.50 ziemlich genau auf dem budgetierten Betrag. Die neuen Tore beim Werkhof und beim Gemeindeschuppen Klostergasse liegen mit Aufwendungen von Fr. 29'532.25 und Fr. 5'028.50 ebenfalls im Bereich des Budgets. Eine ausserordentliche Aufwendung ist mit Fr. 6'108.70 der kurzfristig erstellte Zaun entlang der Bahnlinie in Schlattingen. Die restlichen Mehraufwendungen verteilen sich auf erhöhten Unterhalt bei den Heizungen und den Elektroinstallationen.

102 Vormundschaft

Auch die letzte Rechnung unserer lokalen Vormundschaftsbehörde schliesst im üblichen Bereich ab. Was uns der Wechsel zu einer regionalen Berufsbeistandschaft schlussendlich für Veränderungen bringt, bleibt abzuwarten.

160 Zivilschutz

Die Verwaltung der Schutzraumersatzabgaben wurde neu geregelt. Diese Gebühren werden neu unter dem Konto Zivilschutz als Durchgangsposten gezeigt. Aufwand und Ertrag werden dadurch um Fr. 23'600.- erhöht. Auf das Nettoergebnis hat die Buchung keinen Einfluss.

300 Kulturförderung und Freizeit

Die Aufwendungen für die Bundes- und die Jungbürgerfeier bewegen sich im gewohnten Rahmen. Die Bundesfeier ist der grösste Posten in diesem Bereich. Die Jungbürgerfeier erfreut sich mit einem gekürzten Programm steigender Beliebtheit und wir werden weiterhin zur Schifffahrt mit anschliessendem Spaghettiplausch einladen. Bei der Bundesfeier kämpfen wir weiterhin mit den schwindenden Besucherzahlen und werden in Zusammenarbeit mit den durchführenden Vereinen unser Konzept überdenken.

309 Übrige Kulturförderung

Unter diesem Konto wurde nebst den üblichen Beiträgen an unsere Vereine auch ein Sponsoringbetrag von Fr. 2'160.- an das durchgeführte Pfadilager im St. Katharinental verbucht. Unsere Gemeinde ist für die Verlegung der notwendigen Stromleitung zum Zeltlager aufgekommen.

310 Denkmalpflege und Heimatschutz

Die Aktion zur Verschönerung unseres Dorfbildes hat sichtlich einiges bewirkt. Bei der Abwicklung der Anträge lässt das Amt für Denkmalpflege leider stark auf sich warten. Die eingereichten Rechnungen werden nur schleppend oder gar nicht bearbeitet. Der von uns budgetierte Betrag konnte daher nicht ausbezahlt werden und wird sich auf die Folgejahre verschieben.

320 Massenmedien

Die interne Verrechnung wurde den effektiven Aufwendungen für die Homepage und die Gmeinds-Info angepasst.

440 Krankenpflege

Die budgetierten Beträge wurden bei der Spitex und bei der Langzeitpflege massiv überschritten. Bei der Spitex hoffen wir die Kosten mit dem neugegründeten Zweckverband in den Griff zu bekommen. Bei der Langzeitpflege sind erhöhte Gemeindebeiträge absehbar und können durch uns nicht beeinflusst werden.

520 Krankenversicherung

Die geleisteten IPV Beiträge in der Höhe von Fr. 121'099.05 sind weiter steigend. Wir hoffen durch die Neuregelung der IPV Berechtigungen eine Entlastung zu erfahren. Durch das eingeführte Case-Management bei den Krankenkassenausständen haben sich die Kosten zur Aufhebung der Prämienausstände erhöht. Wir erhalten aber gleichzeitig eine grössere Rückerstattung vom Kanton. Eine Bilanz über Aufwand und Ertrag können wir erst nach Abschluss des laufenden Jahres und einem Vergleich mit anderen Gemeinden erstellen.

581 Gesetzliche Fürsorge

Der Nettoaufwand ist in diesem Jahr auf Fr. 209'611.57 angestiegen. Wir liegen kostenmässig immer noch in einem relativ tiefen Bereich. Der Arbeitsaufwand für die Betreuung der Klienten ist stark gestiegen.

Die Auslagen der Sozialhilfe sind schwer zu budgetieren. Ein einzelner Fall in Verbindung mit einem Heimaufenthalt oder einer Fremdplatzierung zieht sofort Kosten von mehreren zehntausend Franken nach sich. Auch die restriktivere Abwicklung bei der IV und der Arbeitslosenkasse machen sich hier bemerkbar.

Bei der Betreuung der uns zugewiesenen Asylbewerber halten sich Aufwand und Ertrag die Waage. Die Aufwendungen welche die Gemeinde zu tragen hat, sind auf den personellen Bereich beschränkt.

Bei der Alimentenbevorschussung weisen wir einen leichten Gewinn aus. Wir haben also vermehrt alte Ausstände eingefordert.

620 Gemeindestrassen

Durch die veränderte Darstellung der Abschreibungen weisen wir bei dieser Kontengruppe gegenüber dem Vorjahr einen um Fr. 50'600.- erhöhten Aufwand aus. Diese Erhöhung wird aber in der Gesamtrechnung durch den Wegfall des Kontos 990 wieder ausgeglichen.

Der Nettoaufwand liegt mit Fr. 148'630.60 um 73'830.60 über dem Budget. Bei der Beleuchtung wurde wesentlich mehr Geld ausgegeben als geplant. Die neuen Lampen im Zelgli waren wesentlich teurer als geplant und der normale Unterhalt hat sich gegenüber dem Vorjahr erhöht.

Bei den Belagsstrassen wurde zusätzlich zur geplanten Sanierung der alten Diessenhoferstrasse die Zufahrt zu Thomas Bachmann und dem Ausflugspunkt Hegi ausgebaut. Für diesen Ausbau haben wir rund einen Drittel der Kosten zurückerstattet erhalten.

Unter Berücksichtigung der Abschreibungen wird das Budget um Fr. 23'230.60 überschritten.

650 Öffentliche Verkehrsbetriebe

Bei Gemeindetageskarten ist der erwartete Rückschlag mit Fr. 1'338.- etwas höher als geplant. Mit unseren Nachbargemeinden Diessenhofen und Schlatt haben wir beschlossen die letzte Preiserhöhung der SBB nicht auf die Verkaufspreise abzuwälzen. Wir werden weiterhin versuchen den Preisaufschlag durch eine noch bessere Auslastung der Tageskarten aufzufangen.

Der Defizitanteil an den öffentlichen Verkehr bleibt bei hohen Fr. 94'282.-.

701 Wasserversorgung

Bei der Wasserversorgung kämpfen wir mit rückläufigen Verkaufszahlen. Der Aufwand bleibt bei sinkenden Einnahmen unverändert hoch. Obwohl wir keine ausserordentlichen Aufwendungen hatten, schliesst die Rechnung mit einem Minus von Fr. 69'926.31.

Unser Leitungsnetz wird immer älter und die Gefahr von Leitungsbrüchen steigt. Mit den geplanten Erneuerungen (Hauptstrasse Basadingen, Siedlung Wolfgruben/Josenbuck) steigen die ordentlichen Abschreibungen. Da wir nicht so einfach einen zusätzlichen Absatz generieren können bleibt uns keine andere Möglichkeit als die Bezugstarife zu erhöhen.

710 Abwasser

Bei der Abwasserbeseitigung weisen wir erneut ein sehr gutes Ergebnis aus. Unser Anteil an die Abwasserreinigung in Diessenhofen bleibt auf einem tiefen Niveau. Trotz Nachbelastung der unberechtigt getätigten Vorsteuerabzüge bei der Mehrwertsteuer in Höhe von Fr. 78'193.- weisen wir eine fast ausgeglichene Rechnung aus. Es werden lediglich Fr. 2'437.02 aus der Spezialfinanzierung entnommen. Dieses Bestandeskonto ist unterdessen auf Fr. 323'097.63 angewachsen und die Investitionen sind restlos abgeschrieben.

Wir sind überzeugt, mit der anstehenden Revision des Gebührenreglements in diesem Bereich eine Entlastung bei den Gebühren an die Bevölkerung weitergeben zu können.

720 Abfallbeseitigung

Durch den Ausbau der Kartonsammelstelle haben wir einen erhöhten Aufwand zu verzeichnen. Die Arbeiten konnten aber innerhalb des budgetierten Betrags erledigt werden. Die Verwertungskosten der rezyklier- oder verwertbaren Abfälle ist auf Fr. 62'509.50 angestiegen.

Bei der Abfallbeseitigung haben wir das Ziel einer kostenneutralen Entsorgung noch nicht erreicht. Die Rechnung wird über ein neu zu bildendes Spezialfinanzierungskonto ausgeglichen. Dieses Konto weist nach Abschluss einen Minussaldo von Fr. 31'205.22 aus und soll durch eine Zuweisung aus dem Rechnungsgewinn wieder ausgeglichen werden. Mit Einführung der bereits beschlossenen Gebührenerhöhung sollten wir in Zukunft eine ausgeglichene Entsorgungsrechnung ausweisen können.

750 Gewässerverbauung

Die Sanierung der Staustrecke vor dem Wehr in Willisdorf hat sich weiter verzögert. Die Erneuerung der Konzession für das Kleinkraftwerk liegt noch immer beim Kanton.

790 Raumordnung

Die Aufwendungen für Planungen konnten wesentlich reduziert werden. Mit der Einführung des neuen PBG und der Revision der Zonenplanung werden in Zukunft wieder vermehrt Kosten in diesem Bereich entstehen.

809 Unterhalt Flur- und Waldstrassen

Der Gesamtaufwand konnte wieder etwas reduziert werden. Dennoch schliesst die Rechnung mit einem Aufwandüberschuss von Fr. 6'535.85 und das Guthaben in der Bestandesrechnung beläuft sich nach diesem Abschluss auf Fr. 175'995.54. Bei den Strassen haben wir einen guten Stand erreicht, bei den Entwässerungen kommen noch grosse Aufgaben auf uns zu. Die Unterhaltskommission rechnet daher mit steigenden Aufwendungen für die folgenden Jahre und überlegt sich schon heute eine Erhöhung der Flächenbeiträge.

850 Banken

Der ausbezahlte Gewinnanteil der Thurgauer Kantonalbank beträgt in diesem Jahr erfreuliche Fr. 45'147.00.

861 Elektrizitätsversorgung, Netznutzung

Bei der Netznutzung müssen wir trotz des leicht höheren Umsatzes einen Verlust von Fr. 77'023.07 verbuchen. Die Abschreibungen sind um Fr. 17'700.- höher als budgetiert. Ebenfalls nicht im Budget enthalten sind die ausgebuchten Debitorenverluste von Fr. 24'038.80. Der Gemeinderat möchte die Altlasten aufräumen und verlangt für die Zukunft ein striktes Eintreiben der Forderungen. Die restlichen Mehraufwendungen verteilen sich auf verschiedene Konten.

Wir werden die Stromrechnung vor Festlegung der neuen Tarife nochmals eingehend analysieren.

865 Elektrizitätsversorgung, Energie

Bei der Energie weisen wir praktisch die gleichen Zahlen wie im Vorjahr aus. Da die Leistung der Solaranlage auf der Rodenberghalle und die Zertifikate für die Energie aus Wasserkraft noch nicht verrechnet worden sind, ist der kleine Vorschlag von Fr. 14'348.01 mit Vorsicht zu geniessen.

871 Kiesgruben

Bei den Kiesgruben weisen wir dank der Verträge mit der Holcim einen erfreulichen Ertrag von Fr. 68'780.- aus. Die Aufwendungen sind durch den Zivilschutzeinsatz in der Grube Rootlenbuck etwas höher ausgefallen. Für die erfolgten Rodungsarbeiten und das angelegte Biotop ist noch ein Beitrag des Kantons ausstehend.

900 Gemeindesteuern

Bei den Steuereinnahmen haben wir sehr genau budgetiert. Wir liegen nur Fr. 14'600.90 über Budget und Fr. 19'067.- über dem Vorjahr. Die Aufwendungen sind durch die Neuverteilung des Sachaufwandes EDV etwas höher ausgefallen.

921 Finanzausgleich vom Kanton

Der kantonale Finanzausgleich beträgt Fr. 192'970.-. Es muss genau beobachtet werden was die Neuregelung des Finanzausgleichs für Auswirkungen für unsere Gemeinde hat. Die Zuweisung liegt doch im Bereich von 7 bis 8 Steuerprozenten.

931 Gemeindeanteil an Kantonalen Steuern

Bei den Liegenschafts- und Grundstücksgewinnsteuern dürfen wir Mehreinnahmen von Fr. 69'737.20 verbuchen.

940 Zinsen

Die Zinsen liegen nach wie vor sehr günstig. Es können aber auch keine grossen Erträge erwirtschaftet werden.

999 Abschluss Rechnung

Aus der Rechnung resultiert ein Vorschlag von Fr. 95'672.46.

Investitionsrechnung

Die Erschliessung Chatzenbach konnte trotz der langen Planungs- und Bauzeit innerhalb des Kreditrahmens abgeschlossen werden. Auch der Ausbau des Ziegeleiwegs wurde innerhalb des Voranschlags abgeschlossen. Bei der Erneuerung der Werkleitungen an der Klostergasse wurde die erste Etappe fertiggestellt. Die Abrechnung erfolgt nach Ausbau der zweiten Etappe im laufenden Jahr. Die Sanierung der Messstation Ziegelei wurde ebenfalls begonnen und wird erst nach Beendigung der Arbeiten in der Rechnung 2013 abgeschlossen.

Dank der hohen Bautätigkeit konnten Anschlussgebühren im Betrag von Fr. 210'300.- verrechnet werden. Durch diese zusätzliche Einkunft liegt die getätigte Nettoinvestition bei nur Fr. 45'412.96.

Gewinnverteilung

Für den aus dem Abschluss resultierenden Gewinn von Fr. 95'672.46 beantragt der Gemeinderat folgende Verteilung:

1. Zuweisung von Fr. 32'000.- in die neugebildete Spezialfinanzierung Entsorgung.
2. Zusätzliche Abschreibung der Rodenberghalle in Schlattigen über Fr. 12'199.-. Die Rodenberghalle ist somit auf Fr. 1.- abgeschrieben.
3. Zuweisung von Fr. 51'473.46 in ein neu zu bildendes Vorfinanzierungskonto zu Gunsten des Ausbaus der Hauptstrasse in Basadingen.

Der Gemeinderat und die Rechnungsprüfungskommission beantragen die Jahresrechnung 2012 inkl. der Fürsorgerechnung 2012 sowie den Gewinnvortrag und die Gewinnverteilung zu genehmigen.

Finanzkennzahlen

Gemäss der Verordnung über das Rechnungswesen der Gemeinden sind die Finanzkennzahlen zu veröffentlichen.

Finanzkennzahlen	2010	2011	2012	Beschreibung/Richtwerte	
Selbstfinanzierungsgrad Finanzierung aus eigener Kraft	55.68 %	114.35 %	340.86 %	Anzustreben Vertretbar	100 % 70-80 %

Finanzkennzahlen	2010	2011	2012	Beschreibung/Richtwerte	
Selbstfinanzierungsanteil incl. Wasser + EW „Cash flow-Umsatzrate“	3.53 %	8.95 %	3.18 %	gut vertretbar	20 % 7 - 10 %

Finanzkennzahlen	2010	2011	2012	Beschreibung/Richtwerte	
Nettozinsbelastungsanteil Verschuldungstendenz	-0.43 %	-0.30 %	-0.49 %	gut kritisch	unter 10 % über 12 %

Finanzkennzahlen	2010	2011	2012	Beschreibung/Richtwerte	
Verschuldung pro Einwohner inkl. Werke	Fr. 115.49	Fr. 62.53	Fr. -54.64	gut	Unter Fr. 1000. –

Finanzkennzahlen	2010	2011	2012	Beschreibung/Richtwerte	
Kapitaldienstanteil Zinsbelastung + Abschreibung	4.90 %	5.38 %	4.28 %	gut kritisch	10 -12% über 20 %

Finanzkennzahlen	2010	2011	2012
Steuerkraft pro Einwohner	Fr. 1'508.-	Fr. 1'528.-	Fr. 1'526.-

BESTANDESRECHNUNG

BR detailliert (S/H)

Konto	Bestandesrechnung Einzelkonti	01. Januar 2012	Veränderung Zuwachs	Abgang	31. Dezember 2012
A	AKTIVEN	7'320'380.03	36'280'871.31	36'336'515.39	7'264'735.95
10	Finanzvermögen	4'704'650.18	35'840'760.88	35'816'971.90	4'728'439.16
100	Flüssige Mittel	1'901'326.33	18'810'059.17	18'937'797.68	1'773'587.82
1000	Kasse	201.65	16'622.15	15'800.00	1'023.80
1000.00	Kasse	201.65	16'622.15	15'800.00	1'023.80
1001	Postcheck	517'214.74	1'285'348.50	1'415'843.15	386'720.09
1001.05	Postcheck 90-140137-1	27'292.59	629'572.60	639'814.00	17'051.19
1001.06	Postcheck 90-758125-8	489'922.15	655'775.90	776'029.15	369'668.90
1002	Banken	1'383'909.94	17'508'088.52	17'506'154.53	1'385'843.93
1002.08	RB 15330.08 Grabfond	2'772.40	8.75		2'781.15
1002.10	RB 15330.45	100'055.32	5'575'975.73	5'143'265.11	532'765.94
1002.11	RB 15330.95 Fürsorge	43'083.88	615'266.75	604'647.42	53'703.21
1002.12	RB 15330.74	778'363.92	2'860'589.88	3'385'228.90	253'724.90
1002.15	TKB 461.594 07 Steuern	400'715.23	8'456'210.82	8'365'995.35	490'930.70
1002.17	TKB Darlehen	58'919.19	36.59	7'017.75	51'938.03
101	Guthaben	2'311'987.21	16'604'321.31	16'536'965.53	2'379'342.99
1012	Steuerguthaben	1'174'582.99	8'404'930.40	8'528'604.74	1'050'908.65
1012.00	Steuerguthaben gesamt	1'172'821.44	8'404'930.40	8'527'603.69	1'050'148.15
1012.40	Debitoren Bussen	1'761.55		1'001.05	760.50
1015	Debitoren	1'131'934.83	7'962'725.60	7'767'443.23	1'327'217.20
1015.00	Debitoren Andere Rechnungen	15'751.50		11'850.65	3'900.85
1015.01	Debitoren Kasse		20'791.35	20'791.35	
1015.02	Debitoren manuell	91'915.20		17'668.00	74'247.20
1015.03	Debitoren Wasserversorgung	15'886.05		4'611.70	11'274.35
1015.07	Debitoren Elektrizitätsversorgung	66'148.80		34'412.35	31'736.45
1015.10	Debitoren Strom	683'974.45	1'625'100.50	1'618'179.30	690'895.65
1015.11	Debitoren Wasser	58'353.38	501'033.85	537'737.83	21'649.40
1015.12	Debitoren Schalter	154'658.05	1'085'628.40	746'773.15	493'513.30

BESTANDESRECHNUNG

BR detailliert (S/H)

Konto	Bestandesrechnung Einzelkonti	01. Januar 2012	Veränderung		31. Dezember 2012
			Zuwachs	Abgang	
1015.15	Durchgangskonto	-7'086.55	4'716'281.70	4'709'195.15	
1015.17	Debitoren Perimeter	52'333.95		52'333.95	
1015.23	Debi Verr. Vorauszlg.		-65.45	-65.45	
1015.90	Guthaben Unterschlagung	166'692.85		9'600.00	157'092.85
1015.95	WB Guthaben Unterschlagung	-166'692.85	9'600.00		-157'092.85
1015.99	Durchlaufkonto Kasse		4'355.25	4'355.25	
1016	Festgelder	754.90	260'639.30	260'978.65	415.55
1016.00	Festgeldanlage Postcheck	754.90	260'639.30	260'978.65	415.55
1019	übrige kurzfristige Forderungen	3'174.49	-1'875.39	497.51	801.59
1019.00	Korrektur Vorsteuer MWST		0.01	0.01	
1019.20	Verrechnungssteuer	3'174.49	817.20	3'190.10	801.59
1019.54	Vorsteuer Wasser IR		-118.55	-118.55	
1019.59	Vorsteuer Energie IR		-2'574.05	-2'574.05	
1062	Mehrwertsteuer	1'540.00	-22'098.60	-20'558.60	
1062.00	Vorsteuer Energie LR	1'540.00	-11'077.60	-9'537.60	
1062.02	Vorsteuer Abwasser LR		-11'021.00	-11'021.00	
102	Anlagen	149'127.95			149'127.95
1023	Bauland und Liegenschaften	149'127.95			149'127.95
1023.01	Anlagen gemäss Rodel	149'127.95			149'127.95
103	Transitorische Aktiven	342'208.69	426'380.40	342'208.69	426'380.40
1038	Transitorische Aktiven Fürsorge	37'239.30	77'701.70	37'239.30	77'701.70
1038.00	Transitorische Aktiven Fürsorge	37'239.30	77'701.70	37'239.30	77'701.70
1039	Transitorische Aktiven	304'969.39	348'678.70	304'969.39	348'678.70
1039.00	Transitorische Aktiven	304'969.39	348'678.70	304'969.39	348'678.70
11	Verwaltungsvermögen	2'615'729.85	440'110.43	519'543.49	2'536'296.79
114	Sachgüter	2'615'728.85	440'110.43	519'543.49	2'536'295.79
1141	Tiefbauten	1'863'804.58	440'110.43	448'943.49	1'854'971.52

BESTANDESRECHNUNG

BR detailliert (S/H)

Konto	Bestandesrechnung Einzelkonti	01. Januar 2012	Veränderung Zuwachs	Abgang	31. Dezember 2012
1141.00	Tiefbauten gemäss Rodel	1'863'804.58	440'110.43	448'943.49	1'854'971.52
1143	Hochbauten	664'581.87		53'100.00	611'481.87
1143.01	Hochbauten gemäss Rodel	664'581.87		53'100.00	611'481.87
1146	Möbilien, Maschinen	87'342.40		17'500.00	69'842.40
1146.02	Möbiliar / Maschinen gemäss Rodel	87'342.40		17'500.00	69'842.40
117	Übrige aktivierte Ausgaben	1.00			1.00
1171	Raumplanung	1.00			1.00
1171.01	Planungen	1.00			1.00

BESTANDESRECHNUNG

BR detailliert (S/H)

Konto	Bestandesrechnung Einzelkonti	01. Januar 2012	Veränderung Zuwachs	Abgang	31. Dezember 2012
B	PASSIVEN	7'320'380.03	21'994'757.90	22'146'074.44	7'169'063.49
20	Fremdkapital	4'809'574.59	21'360'846.28	21'535'531.45	4'634'889.42
200	Laufende Verpflichtungen	2'400'923.54	20'768'987.21	20'726'880.40	2'443'030.35
2000	Kreditoren	2'196'718.60	19'739'957.28	19'646'328.38	2'290'347.50
2000.00	Kreditoren	520'242.70	4'194'978.25	3'970'047.50	745'173.45
2000.02	Kreditor AHV		94'118.10	94'118.10	
2000.03	Kreditor SUVA		17'733.80	17'733.80	
2000.04	Kreditor UVG		10'430.70	10'430.70	
2000.05	Kreditor KTG		4'310.45	4'310.45	
2000.06	Kreditor PK		72'261.60	72'261.60	
2000.10	Kreditoren Steuern	50'572.00	7'746'982.69	7'745'085.04	52'469.65
2000.11	Durchlaufkonto Abschreibungen	-424.40	78'301.89	77'877.49	
2000.20	Steuern Kanton Thurgau	719'715.80	3'002'713.65	3'045'700.80	676'728.65
2000.21	Steuern Politische Gemeinde		1'299'750.00	1'299'750.00	
2000.29	Steuern Evang. Kirchgemeinde Basadingen	68'622.35	345'743.75	345'678.25	68'687.85
2000.32	Steuern Kath. Kirchgemeinde B/S	46'519.10	133'225.55	139'387.85	40'356.80
2000.34	Steuern Direkte Bundessteuern	58'373.75	633.50	45'606.00	13'401.25
2000.35	Steuern Volksschulgemeinde Diessenhofen	689'479.95	2'652'714.80	2'688'593.20	653'601.55
2000.36	Steuern Feuerwehrzweckverband	43'617.35	86'058.55	89'747.60	39'928.30
2009	Uebrig laufende Verpflichtungen	3'418.55	724'778.70	720'309.75	7'887.50
2009.00	Lohn Durchlaufkonto		718'504.55	718'504.55	
2009.01	Fehlerkonto Lohn		1'805.40	1'805.40	
2009.58	Umsatzsteuer Energie		-0.20	-0.20	
2015.00	Vorauszahlungen Debi	3'418.55	4'468.95		7'887.50
2060	Delkredere	120'253.65			120'253.65
2060.00	Delkredere-Rückstellung	120'253.65			120'253.65
2062	Mehrwertsteuer	35'427.86	70.88	35'498.74	
2062.00	Umsatzsteuer Energie	36'782.84	-2'162.05	34'620.79	
2062.01	Umsatzsteuer Abwasser	73.80	438.35	512.15	
2062.03	Umsatzsteuer Wasser	-1'428.78	1'794.58	365.80	

BESTANDESRECHNUNG

BR detailliert (S/H)

Konto	Bestandesrechnung Einzelkonti	01. Januar 2012	Veränderung Zuwachs	Abgang	31. Dezember 2012
2070	Verrechnungen Mehrwertsteuer	45'104.88	304'180.35	324'743.53	24'541.70
2070.00	Rappenrundungskonto	-8.76	11.16	2.40	
2070.01	Verr. mit Eidg. MWST	45'113.64	304'169.19	324'741.13	24'541.70
202	Mittel- und langfristige Schulden	1'810'000.00		210'000.00	1'600'000.00
2020	Banken	1'810'000.00		210'000.00	1'600'000.00
2020.04	Festdarlehen Raiffeisenbank	210'000.00		210'000.00	
2020.06	Festdarlehen Thurgauer Kantonalbank	1'600'000.00			1'600'000.00
205	Transitorische Passiven	598'651.05	591'859.07	598'651.05	591'859.07
2050	Transitorische Passiven Fürsorge	10'834.75	49'816.70	10'834.75	49'816.70
2050.00	Transitorische Passiven Fürsorge	10'834.75	49'816.70	10'834.75	49'816.70
2059	Transitorische Passiven	587'816.30	542'042.37	587'816.30	542'042.37
2059.00	Transitorische Passiven	587'816.30	542'042.37	587'816.30	542'042.37
22	Spezial- und Vorfinanzierungen	1'103'836.10	240'901.99	217'527.47	1'127'210.62
228	Verpflichtungen	1'103'836.10	240'901.99	217'527.47	1'127'210.62
2280	Laufende Rechnung	916'117.23	210'501.99	187'127.47	939'491.75
2280.00	Verpflichtungen Elektrizität Netznutzung	488'519.76		77'023.07	411'496.69
2280.01	Verpflichtungen Wasserversorgung	-3'032.00	89'100.00	69'926.31	16'141.69
2280.02	Verpflichtungen Abwasser	218'480.67	107'053.98	2'437.02	323'097.63
2280.03	Verpflichtungen Unterhalt Flurstrassen	182'531.39		6'535.85	175'995.54
2280.04	Verpflichtung Elektrizität Energie	29'617.41	14'348.01		43'965.42
2280.05	Verpflichtung Entsorgung			31'205.22	-31'205.22
2281	Investitionsrechnung	187'718.87	30'400.00	30'400.00	187'718.87
2281.00	Ersatzbeiträge Zivilschutz	187'718.87	30'400.00	30'400.00	187'718.87
23	Eigenkapital	1'406'963.45			1'406'963.45
239	Eigenkapital	1'406'963.45			1'406'963.45

BESTANDESRECHNUNG

BR detailliert (S/H)

Konto	Bestandesrechnung Einzelkonti	01. Januar 2012	Veränderung Zuwachs	Abgang	31. Dezember 2012
2390	Kapital	1'406'963.45			1'406'963.45
2390.00	Eigenkapital	1'406'963.45			1'406'963.45
999	Kontrollkonti Bestandesrechnung	5.89	393'009.63	393'015.52	
9993.00	Kontrollkonto Quellensteuern		393'004.35	393'004.35	
701.999.00	Rappenrundungskonto Wasser	5.71	5.23	10.94	
861.999.00	Rappenrundungskonto Strom	0.18	0.05	0.23	

LAUFENDE RECHNUNG

Rechnung

R LR Funktion detailliert

Nummer	Einzelkonti nach Funktionen Politische Gemeinde	Rechnung 2012		Voranschlag 2012		Rechnung 2011	
		Aufwand	Ertrag	Aufwand	Ertrag	Aufwand	Ertrag
	LAUFENDE RECHNUNG	5'845'167.91	5'940'840.37	5'660'704	5'612'261	5'636'651.45	5'636'651.45
	Nettoergebnis	95'672.46			48'443		
0	Allgemeine Verwaltung	1'295'037.99	1'040'279.55	1'281'320	1'054'800	1'221'615.18	1'064'353.55
	Nettoergebnis		254'758.44		226'520		157'261.63
011	Legislative	35'471.50		39'200		35'448.45	
	Nettoergebnis		35'471.50		39'200		35'448.45
011.300.00	Entsch. Wahlbüro, Revisoren	10'985.05		11'000		10'239.60	
011.310.00	Botschaften, Inserate	1'386.45		1'400		208.85	
011.390.00	Interne Verrechnung Personalaufwand	20'700.00		21'500		20'700.00	
011.391.00	Interne Verrechnung Sachaufwand	2'400.00		5'300		4'300.00	
012	Exekutive	56'508.80		64'970		60'937.70	
	Nettoergebnis		56'508.80		64'970		60'937.70
012.300.00	Sitzungsgelder	12'900.00		13'800		11'900.00	
012.318.00	Beratungen, Gutachten, Anlässe	625.20		1'420		2'345.90	
012.319.00	Übriger Sachaufwand, VTG	2'383.60		2'950		2'791.80	
012.390.00	Interne Verrechnung Personalaufwand	36'300.00		37'600		36'300.00	
012.391.00	Interne Verrechnung Sachaufwand	4'300.00		9'200		7'600.00	
020	Gemeindeverwaltung	979'693.09	962'434.65	1'001'250	1'002'100	967'201.03	989'026.55
	Nettoergebnis		17'258.44	850		21'825.52	
020.301.00	Besoldungen	653'721.15		650'000		645'137.99	
020.303.00	Sozialversicherungsbeiträge	51'427.95		49'000		51'106.99	
020.304.00	Berufliche Vorsorge	36'009.40		32'000		35'200.60	
020.305.00	UVG / KVG Beiträge	10'472.05		10'000		10'955.91	
020.309.00	Übriger Personalaufwand	2'166.80		8'000		3'933.10	
020.310.00	Büromaterial, Drucksachen	10'858.45		10'000		12'848.65	
020.311.00	Anschaffungen Geräte, Mobilien	2'331.20		3'500		4'442.30	
020.312.00	Energie Kanzlei	1'638.35		2'700		941.15	
020.313.00	Reinigung, Verbrauchsmaterial	649.20		1'000		3'146.10	
020.314.00	Reinigung durch Dritte	189.80		500			
020.315.00	Unterhalt und Reparaturen	2'930.30		4'000		3'518.60	
020.316.00	Mietzins	31'836.00		32'000		31'836.00	
020.317.00	Spesenentschädigung	4'077.50		14'000		9'835.39	
020.318.00	Dienstleistungen, Telefon, Porti, TABG	32'119.20		42'000		47'214.05	

LAUFENDE RECHNUNG

Rechnung

R LR Funktion detailliert

Nummer	Einzelkonti nach Funktionen Politische Gemeinde	Rechnung 2012		Voranschlag 2012		Rechnung 2011	
		Aufwand	Ertrag	Aufwand	Ertrag	Aufwand	Ertrag
020.318.10	Betriebskosten	11'177.00		15'000		11'805.85	
020.318.20	EDV-Kosten	115'910.80		125'550		93'021.20	
020.319.00	Übriger Sachaufwand	1'361.50		2'000		946.30	
020.339.00	Debitorenverluste	10'816.44				1'310.85	
020.431.01	Einbürgerungsgebühren						1'200.00
020.436.00	Rückerstattungen		9'389.10		1'500		11'461.50
020.436.10	Rückerstattungen Betriebskosten		10'292.60		7'000		10'537.95
020.436.20	Rückerstattungen Taggeld		13'022.50		1'000		
020.436.30	Rückerstattungen A. Hug		9'600.00		9'600		9'600.00
020.451.00	Kanton für Steuerbezug		66'618.50		60'000		68'525.00
020.452.00	Gemeinden für Steuerbezug		63'911.95		60'000		63'802.10
020.490.00	Interne Verrechnung Personalaufwand		637'100.00		637'400		637'700.00
020.491.00	Interne Verrechnung Sachaufwand		152'500.00		225'600		186'200.00
029	Bauverwaltung	40'326.50	34'500.00	36'000	15'000	45'429.55	31'350.00
	Nettoergebnis		5'826.50		21'000		14'079.55
029.300.00	Sitzungsgelder	1'788.75		3'200		1'845.00	
029.318.00	Dienstleistungen	3'737.75		6'000		5'984.55	
029.390.00	Interne Verrechnung Personalaufwand	31'100.00		21'500		31'100.00	
029.391.00	Interne Verrechnung Sachaufwand	3'700.00		5'300		6'500.00	
029.431.00	Baubewilligungen		34'400.00		15'000		31'350.00
029.436.00	Rückerstattungen		100.00				
090	Verwaltungsliegenschaften	183'038.10	43'344.90	139'900	37'700	112'598.45	43'977.00
	Nettoergebnis		139'693.20		102'200		68'621.45
090.312.00	Wasser, Energie, Heizmaterial	28'403.75		34'500		28'427.50	
090.314.00	Baulicher Unterhalt Liegenschaften	82'405.15		65'500		33'835.30	
090.314.01	Unterhalt Begegnungsplatz Kirche	2'157.85		500		2'035.70	
090.318.00	Sachversicherungen, Dienstleistungen	3'471.35		6'000		4'399.95	
090.331.00	Abschreibungen	26'000.00					
090.390.00	Interne Verrechnung Personalaufwand	36'300.00		26'800		36'300.00	
090.391.00	Interne Verrechnung Sachaufwand	4'300.00		6'600		7'600.00	
090.427.00	Miet- und Pachtzinsen		24'235.00		27'450		26'175.00
090.436.00	Rückerstattungen		19'109.90		10'250		17'802.00
1	Öffentliche Sicherheit	163'857.15	51'623.70	161'280	23'000	137'324.45	20'642.50
	Nettoergebnis		112'233.45		138'280		116'681.95

LAUFENDE RECHNUNG

Rechnung

R LR Funktion detailliert

Nummer	Einzelkonti nach Funktionen Politische Gemeinde	Rechnung 2012		Voranschlag 2012		Rechnung 2011	
		Aufwand	Ertrag	Aufwand	Ertrag	Aufwand	Ertrag
100	Grundbuch, Mass und Gewicht			500			
	Nettoergebnis				500		
100.318.00	Dienstleistungen und Honorare			500			
101	Rechtspflege	95'301.65	26'832.00	101'200	22'000	95'115.90	20'422.50
	Nettoergebnis		68'469.65		79'200		74'693.40
101.300.00	Schlichtungskommission	3'368.30		4'000		2'738.00	
101.351.00	Passbüro, Migrationsamt	21'233.35		17'000		15'877.90	
101.390.00	Interne Verrechnung Personalaufwand	63'200.00		64'400		63'300.00	
101.391.00	Interne Verrechnung Sachaufwand	7'500.00		15'800		13'200.00	
101.431.00	Gebühren Einwohnerkontrolle		26'832.00		22'000		20'422.50
102	Vormundschaft	19'077.45		21'700		19'032.75	
	Nettoergebnis		19'077.45		21'700		19'032.75
102.318.00	Gutachten, Beratungen	13'177.45		15'000		12'732.75	
102.390.00	Interne Verrechnung Personalaufwand	5'200.00		5'400		5'200.00	
102.391.00	Interne Verrechnung Sachaufwand	700.00		1'300		1'100.00	
140	Feuerwehr		491.70		1'000		-480.00
	Nettoergebnis	491.70		1'000			480.00
140.431.00	Feuerschutzbewilligungen		491.70		1'000		-480.00
160	Zivilschutz	49'478.05	24'300.00	37'880		23'175.80	700.00
	Nettoergebnis		25'178.05		37'880		22'475.80
160.312.00	Wasser, Energie, Heizmaterial	1'171.00		2'000		2'661.05	
160.314.00	Unterhalt ZS-Anlagen, Mobiliar			3'000		2'747.80	
160.318.00	Gebühr Alarmeinrichtung	80.00		80		80.00	
160.331.00	Abschreibungen	3'200.00		3'300		4'000.00	
160.352.00	Beitrag an ZSR Rhy	18'527.05		19'500		10'586.95	
160.371.00	Schutzrauersatzabgaben	23'600.00					
160.390.00	Interne Verrechnung Personalaufwand	2'600.00		8'000		2'600.00	
160.391.00	Interne Verrechnung Sachaufwand	300.00		2'000		500.00	
160.460.00	Bundesbeiträge		700.00				700.00
160.471.20	Schutzrauersatzabgaben		23'600.00				
3	Kultur und Sport	64'182.55	30.00	81'700		122'573.50	
	Nettoergebnis		64'152.55		81'700		122'573.50

LAUFENDE RECHNUNG

Rechnung

R LR Funktion detailliert

Nummer	Einzelkonti nach Funktionen Politische Gemeinde	Rechnung 2012		Voranschlag 2012		Rechnung 2011	
		Aufwand	Ertrag	Aufwand	Ertrag	Aufwand	Ertrag
300	Kulturförderung	14'312.85		18'500		14'323.10	
	Nettoergebnis		14'312.85		18'500		14'323.10
300.318.00	Bundes- und Jungbürgerfeier	8'512.85		9'000		7'623.10	
300.365.00	Beiträge an kulturelle Institutionen	1'400.00		2'800		400.00	
300.390.00	Interne Verrechnung Personalaufwand	3'900.00		5'400		5'200.00	
300.391.00	Interne Verrechnung Sachaufwand	500.00		1'300		1'100.00	
309	Übrige Kulturförderung	20'045.70	30.00	23'500		68'942.10	
	Nettoergebnis		20'015.70		23'500		68'942.10
309.313.00	Auslagen Vereine, Empfänge	13'030.80		14'600		52'194.85	
309.365.00	Diverse Beiträge, Spenden	2'614.90		5'500		10'447.25	
309.390.00	Interne Verrechnung Personalaufwand	3'900.00		2'700		5'200.00	
309.391.00	Interne Verrechnung Sachaufwand	500.00		700		1'100.00	
309.469.00	Beiträge		30.00				
310	Denkmalpflege und Heimatschutz	15'660.00		30'000		24'728.30	
	Nettoergebnis		15'660.00		30'000		24'728.30
310.366.00	Beiträge für Restaurierungen	15'660.00		30'000		24'728.30	
320	Massenmedien	12'664.00		8'700		13'580.00	
	Nettoergebnis		12'664.00		8'700		13'580.00
320.310.00	Zeitungsinserate, Infobotschaft	1'164.00		2'000		4'180.00	
320.390.00	Interne Verrechnung Personalaufwand	10'300.00		5'400		7'800.00	
320.391.00	Interne Verrechnung Sachaufwand	1'200.00		1'300		1'600.00	
340	Sport	1'500.00		1'000		1'000.00	
	Nettoergebnis		1'500.00		1'000		1'000.00
340.365.00	Beiträge an Vereine	1'500.00		1'000		1'000.00	
4	Gesundheit	189'209.85		166'250		150'703.90	
	Nettoergebnis		189'209.85		166'250		150'703.90
440	Ambulante Krankenpflege	174'463.50		148'900		136'615.55	
	Nettoergebnis		174'463.50		148'900		136'615.55
440.318.00	Dienstleistungen, Honorare	5'326.40		2'000		4'000.00	
440.364.00	Beiträge an Spitex	80'217.35		60'500		63'592.40	
440.364.10	Beiträge an Mütterberatung	7'083.00		12'000		9'000.00	
440.364.20	Beiträge Langzeitpflege an Spitex	78'936.75		71'000		56'923.15	

LAUFENDE RECHNUNG

Rechnung

R LR Funktion detailliert

Nummer	Einzelkonti nach Funktionen Politische Gemeinde	Rechnung 2012		Voranschlag 2012		Rechnung 2011	
		Aufwand	Ertrag	Aufwand	Ertrag	Aufwand	Ertrag
440.390.00	Interne Verrechnung Personalaufwand	2'600.00		2'700		2'600.00	
440.391.00	Interne Verrechnung Sachaufwand	300.00		700		500.00	
450	Alkohol- und Drogenmissbrauch Nettoergebnis	14'236.95	14'236.95	16'150	16'150	13'630.50	13'630.50
450.364.00	Beiträge an Zweckverbände	14'236.95		16'150		13'630.50	
470	Lebensmittelkontrolle Nettoergebnis	509.40	509.40	1'200	1'200	457.85	457.85
470.352.00	Pilzkontrolle Gemeindeanteil	509.40		1'200		457.85	
5	Soziale Wohlfahrt Nettoergebnis	946'046.67	539'705.50 406'341.17	741'284	366'361 374'923	775'164.72	404'620.70 370'544.02
500	Sozialversicherung allgemeines Nettoergebnis	14'400.00	3'445.00 10'955.00	14'700	3'500 11'200	15'700.00	3'515.00 12'185.00
500.390.00	Interne Verrechnung Personalaufwand	12'900.00		11'800		13'000.00	
500.391.00	Interne Verrechnung Sachaufwand	1'500.00		2'900		2'700.00	
500.451.00	Kantonsbeitrag Gemeindegzweigstelle		3'445.00		3'500		3'515.00
520	Krankenversicherung Nettoergebnis	227'335.30	82'892.40 144'442.90	126'700	5'000 121'700	177'005.60	43'186.10 133'819.50
520.361.00	IPV-Beiträge an Kanton	121'099.05		100'000		115'499.85	
520.365.00	Kosten Aufhebung Prämienausstände	28'340.65		10'000		3'298.95	
520.371.00	Weiterl. Prämienrückerstattung an Kanton	3'168.35				2'965.80	
520.373.00	Weiterl. Prämienverb. an Sozialhilfe	25'697.25				17'651.00	
520.375.00	Weiterl. Prämienverb. an KK oder Betr.	19'950.00				9'870.00	
520.376.00	Weiterl. Prämienverbilligung an Private	5'880.00				8'820.00	
520.390.00	Interne Verrechnung Personalaufwand	20'700.00		13'400		15'600.00	
520.391.00	Interne Verrechnung Sachaufwand	2'500.00		3'300		3'300.00	
520.461.00	Betrag des Kantons für Prämienausstände		17'685.05		5'000		2'199.30
520.465.00	Rückerstattungen von Privaten		11'911.75				
520.471.00	Prämienverbilligungsbeiträge vom Kanton		51'527.25				38'021.00
520.476.00	Rückerst. Prämienverb. von Privaten		1'768.35				2'965.80
540	Jugendschutz Nettoergebnis	8'200.00	8'200.00	8'300	8'300	8'000.00	8'000.00
540.365.00	Jugendschutz	8'200.00		8'300		8'000.00	

LAUFENDE RECHNUNG

Rechnung

R LR Funktion detailliert

Nummer	Einzelkonti nach Funktionen Politische Gemeinde	Rechnung 2012		Voranschlag 2012		Rechnung 2011	
		Aufwand	Ertrag	Aufwand	Ertrag	Aufwand	Ertrag
550	Invalidität			500			
	Nettoergebnis				500		
550.365.00	Beiträge an private Institutionen			500			
570	Altersheim	32'500.00		32'500		32'500.00	
	Nettoergebnis		32'500.00		32'500		32'500.00
570.364.00	Defizitbeitrag	32'500.00		32'500		32'500.00	
581	Öffentliche Sozialhilfe	623'297.67	413'686.10	512'118	328'485	494'518.67	323'540.25
	Nettoergebnis		209'611.57		183'633		170'978.42
581.300.00	Sitzungsgelder	1'361.25		1'200		1'147.50	
581.310.00	Diverser Aufwand und Spesen	1'370.00		1'900		1'440.00	
581.318.00	Gutachten, Telefon und andere Dienstl.	4'459.55		10'000		12'645.00	
581.366.10	Unterstützung Thurgauer-Bürger	135'182.35		128'184		144'086.25	
581.366.20	Unterstützung übrige Schweizer-Bürger	264'367.05		180'518		171'802.15	
581.366.30	Unterstützung Ausländer	82'148.17		36'846		46'371.65	
581.366.40	Unterstützung Asylbewerber	88'109.30		109'970		73'126.12	
581.390.00	Interne Verrechnung Personalaufwand	41'400.00		34'900		36'300.00	
581.391.00	Interne Verrechnung Sachaufwand	4'900.00		8'600		7'600.00	
581.436.10	Rückvergütung Thurgauer-Bürger		106'449.40		111'419		110'473.60
581.436.20	Rückvergütung übrige Schweizer-Bürger		150'040.40		99'536		114'700.45
581.436.30	Rückvergütung Ausländer		66'823.40				20'409.35
581.436.40	Rückvergütung Asylbewerber		90'372.90		117'530		77'956.85
582	Arbeitsamt / Arbeitslosenunterstützung	2'900.00		1'250		3'100.00	
	Nettoergebnis		2'900.00		1'250		3'100.00
582.390.00	Interne Verrechnung Personalaufwand	2'600.00		1'000		2'600.00	
582.391.00	Interne Verrechnung Sachaufwand	300.00		250		500.00	
589	Übrige Sozialhilfe	37'413.70	39'682.00	45'216	29'376	44'340.45	34'379.35
	Nettoergebnis	2'268.30			15'840		9'961.10
589.366.20	Alimentenbevorschussung	18'743.70		28'776		27'057.45	
589.376.00	Alimenteninkasso	18'670.00		16'440		17'283.00	
589.436.20	Alimentenbevorschussung		21'012.00		11'136		17'096.35
589.476.00	Alimenteninkasso		18'670.00		18'240		17'283.00
6	Verkehr	489'910.35	141'259.75	400'900	117'000	384'320.00	115'163.00

LAUFENDE RECHNUNG

Rechnung

R LR Funktion detailliert

Nummer	Einzelkonti nach Funktionen Politische Gemeinde	Rechnung 2012		Voranschlag 2012		Rechnung 2011	
		Aufwand	Ertrag	Aufwand	Ertrag	Aufwand	Ertrag
	Nettoergebnis		348'650.60		283'900		269'157.00
620	Gemeindestrassen	366'628.35	117'997.75	267'800	93'000	262'157.00	92'568.00
	Nettoergebnis		248'630.60		174'800		169'589.00
620.311.00	Anschaffungen Geräte, Maschinen	5'998.30		8'200		10'846.25	
620.312.00	Kosten für Strassenbeleuchtung	30'568.25		17'500		12'880.20	
620.313.20	Winterdienst, Salz und Splitt	7'591.90		10'000		6'988.15	
620.313.30	Treibstoff, Signalisation	12'558.50		23'000		19'917.60	
620.314.10	Schacht- und Strassenreinigung	16'715.30		15'000		16'120.10	
620.314.20	Unterhalt und Sanierung Teerstrassen	124'818.80		82'000		76'505.90	
620.314.30	Unterhalt und Sanierung Naturstrassen	27'032.20		20'000		26'722.55	
620.315.00	Unterhalt Geräte und Maschinen	17'525.80		10'000		14'109.30	
620.318.00	Motorfahrzeugversicherung, Beratung	7'619.30		7'000		9'166.95	
620.331.00	Abschreibungen	50'600.00					
620.352.00	Beitrag gemäss Unterhaltsreglement	25'000.00		25'000		25'000.00	
620.390.00	Interne Verrechnung Personalaufwand	36'300.00		40'200		36'300.00	
620.391.00	Interne Verrechnung Sachaufwand	4'300.00		9'900		7'600.00	
620.406.00	Strassenverkehrssteuern		92'680.00		93'000		92'568.00
620.436.00	Rückerstattungen		25'317.75				
650	Öffentlicher regionaler Personenverkehr	123'282.00	23'262.00	133'100	24'000	122'163.00	22'595.00
	Nettoergebnis		100'020.00		109'100		99'568.00
650.318.00	Generalabonnemente	24'600.00		24'600		22'600.00	
650.361.10	Defizitanteile TG und SH	94'282.00		98'500		94'863.00	
650.390.00	Interne Verrechnung Personalaufwand	3'900.00		8'000		3'900.00	
650.391.00	Interne Verrechnung Sachaufwand	500.00		2'000		800.00	
650.434.00	Einnahmen Generalabonnemente		23'262.00		24'000		22'595.00
7	Umwelt und Raumordnung	746'182.40	633'850.00	817'350	611'300	763'562.41	599'648.13
	Nettoergebnis		112'332.40		206'050		163'914.28
700	Wasser	18'980.00		28'850		27'011.30	
	Nettoergebnis		18'980.00		28'850		27'011.30
700.314.00	Unterhalt öffentliche Brunnen	7'380.00		8'850		14'411.30	
700.390.00	Interne Verrechnung Personalaufwand	10'400.00		16'100		10'400.00	
700.391.00	Interne Verrechnung Sachaufwand	1'200.00		3'900		2'200.00	
701	Wasserversorgung	223'323.15	223'323.15	226'800	226'800	224'135.30	224'135.30

LAUFENDE RECHNUNG

Rechnung

R LR Funktion detailliert

Nummer	Einzelkonti nach Funktionen Politische Gemeinde	Rechnung 2012		Voranschlag 2012		Rechnung 2011	
		Aufwand	Ertrag	Aufwand	Ertrag	Aufwand	Ertrag
701.311.00	Anschaffungen Wasseruhren und Geräte	13'433.00		20'500		5'638.10	
701.312.00	Stromkosten für Pumpstation	11'451.35		12'000		12'219.65	
701.314.00	Unterhalt Leitungen und Gebäude	58'753.60		51'600		56'948.05	
701.314.10	Hydranten	16'493.30		13'000		10'366.60	
701.315.00	Unterhalt Pumpen und Wasseruhren	2'383.20		12'500			
701.318.00	Wasserproben, Gebäudeversicherung	3'403.65		4'000		2'944.70	
701.318.10	TWN, QS, Pläne nachführen	3'942.85		6'650		4'046.55	
701.319.00	Rückzahlung Mehrwertsteuer	6'512.00					
701.319.90	Rappenrundungskonto Wasser	-0.05					
701.322.00	Darlehenszinsen	1'000.00		2'700		1'800.00	
701.334.00	Abschreibungen	51'500.00		45'800		66'000.00	
701.339.00	Debitorenverluste	2'150.25				5'371.65	
701.390.00	Interne Verrechnung Personalaufwand	37'800.00		36'500		37'900.00	
701.391.00	Interne Verrechnung Sachaufwand	14'500.00		21'550		20'900.00	
701.434.00	Wasserverkauf inkl. Grundtaxen		153'230.17		190'000		152'721.39
701.436.00	Rückerstattungen		166.67		5'000		189.82
701.481.00	Entnahme aus Spezialfinanzierung		69'926.31		31'800		71'224.09
710	Abwasserbeseitigung	287'797.55	287'797.55	290'000	290'000	286'920.96	286'920.96
710.312.00	Pumpkosten ARA	695.65		1'000		695.00	
710.314.00	Unterhalt Kanalisation	15'582.80		30'000		10'636.20	
710.318.00	GEP, Pläne	2'830.55		13'000		4'628.95	
710.319.00	Rückzahlung Mehrwertsteuer	78'193.00					
710.321.00	Schuldzinsen			400		200.00	
710.334.00	Abschreibungen			6'700		1'000.00	
710.352.00	ARA-Betriebskostenanteil	145'695.55		170'000		137'762.35	
710.381.00	Einlage in Spezialfinanzierung			21'600		81'398.46	
710.390.00	Interne Verrechnung Personalaufwand	31'100.00		27'900		31'100.00	
710.391.00	Interne Verrechnung Sachaufwand	13'700.00		19'400		19'500.00	
710.434.00	ARA-Gebühren		285'360.53		290'000		286'920.96
710.481.00	Entnahme aus Spezialfinanzierung		2'437.02				
720	Abfallbeseitigung	99'926.55	99'926.55	93'500	62'000	75'223.85	61'866.07
	Nettoergebnis				31'500		13'357.78
720.311.00	Anschaffungen und Unterhalt Einrichtung	23'017.05		22'500		8'630.00	
720.314.00	Unterhalt Gemeindedepone und Kiesgrube			1'000		606.70	
720.315.10	Altlasten Rothlenbuck					105.00	
720.318.00	Entsorgung Grüngut, Altpapier etc.	62'509.50		50'000		50'182.15	

LAUFENDE RECHNUNG

Rechnung

R LR Funktion detailliert

Nummer	Einzelkonti nach Funktionen Politische Gemeinde	Rechnung 2012		Voranschlag 2012		Rechnung 2011	
		Aufwand	Ertrag	Aufwand	Ertrag	Aufwand	Ertrag
720.390.00	Interne Verrechnung Personalaufwand	12'900.00		16'100		13'000.00	
720.391.00	Interne Verrechnung Sachaufwand	1'500.00		3'900		2'700.00	
720.434.00	Grundgebühr Entsorgung		36'058.33		37'000		34'866.67
720.436.00	Rückerstattungen		32'663.00		25'000		26'999.40
720.481.00	Entnahme aus Spezialfinanzierung		31'205.22				
730	Schlachthaus	1'188.00	2'377.00	2'500	3'000	2'641.30	4'366.00
	Nettoergebnis	1'189.00		500		1'724.70	
730.315.00	Unterhalt			500		637.30	
730.318.00	Kantonale Fleischkontrolle	1'188.00		2'000		2'004.00	
730.434.00	Benützungsgebühren		2'377.00		3'000		4'366.00
740	Friedhof und Bestattung	42'244.30	2'185.45	38'500	2'500	51'974.30	4'284.00
	Nettoergebnis		40'058.85		36'000		47'690.30
740.311.00	Anschaffungen Geräte und Maschinen	826.75		500			
740.312.00	Wasser, Energie, Heizmaterial	588.30				552.50	
740.314.00	Unterhalt Anlagen	12'209.45		8'000		5'384.80	
740.318.00	Bestattungskosten	19'919.80		20'000		36'637.00	
740.390.00	Interne Verrechnung Personalaufwand	7'800.00		8'000		7'800.00	
740.391.00	Interne Verrechnung Sachaufwand	900.00		2'000		1'600.00	
740.434.00	Rückerstattungen		2'185.45		2'500		4'284.00
750	Gewässerverbauung	22'114.30	4'397.80	55'000	10'000	37'791.85	
	Nettoergebnis		17'716.50		45'000		37'791.85
750.314.00	Unterhalt öffentliche Gewässer	4'814.30		35'000		12'791.85	
750.390.00	Interne Verrechnung Personalaufwand	15'500.00		16'100		20'700.00	
750.391.00	Interne Verrechnung Sachaufwand	1'800.00		3'900		4'300.00	
750.436.00	Rückerstattungen				10'000		
750.461.00	Kantonsbeitrag		4'397.80				
770	Naturschutz	13'778.65		14'800		13'792.80	
	Nettoergebnis		13'778.65		14'800		13'792.80
770.314.00	Unterhalt Naturschutz	2'178.65		1'500		1'292.80	
770.390.00	Interne Verrechnung Personalaufwand	10'400.00		10'700		10'300.00	
770.391.00	Interne Verrechnung Sachaufwand	1'200.00		2'600		2'200.00	
780	Übriger Umweltschutz	19'033.90	13'842.50	33'400	17'000	18'242.10	17'655.85
	Nettoergebnis		5'191.40		16'400		586.25

LAUFENDE RECHNUNG

Rechnung

R LR Funktion detailliert

Nummer	Einzelkonti nach Funktionen Politische Gemeinde	Rechnung 2012		Voranschlag 2012		Rechnung 2011	
		Aufwand	Ertrag	Aufwand	Ertrag	Aufwand	Ertrag
780.311.00	Anschaffungen Geräte und Robidog	1'380.00		2'000		1'084.30	
780.313.00	Unterhalt Robidog	2'688.60		2'000		2'560.45	
780.318.00	Rauchgaskontrolle, tierische Abfälle	3'365.30		4'000		597.35	
780.352.00	Regionale Tierkörpersammelstelle			2'000		1'500.00	
780.390.00	Interne Verrechnung Personalaufwand	10'400.00		18'800		10'300.00	
780.391.00	Interne Verrechnung Sachaufwand	1'200.00		4'600		2'200.00	
780.406.00	Hundesteuern		13'842.50		15'000		14'905.00
780.434.00	Tierkörpersammelstelle				2'000		2'750.85
790	Raumordnung	17'796.00		34'000		25'828.65	419.95
	Nettoergebnis		17'796.00		34'000		25'408.70
790.318.00	Ortsplanung, NHG	4'700.40		15'000		12'072.95	
790.319.00	Vermessungsaufwand	4'395.60		9'000		4'355.70	
790.390.00	Interne Verrechnung Personalaufwand	7'800.00		8'000		7'800.00	
790.391.00	Interne Verrechnung Sachaufwand	900.00		2'000		1'600.00	
790.436.00	Rückerstattungen						419.95
8	Volkswirtschaft	1'745'113.69	1'826'104.19	1'708'320	1'794'200	1'714'743.42	1'809'481.32
	Nettoergebnis	80'990.50		85'880		94'737.90	
804	Pflanzenbau	13'350.05	409.75	14'000	500	13'256.80	
	Nettoergebnis		12'940.30		13'500		13'256.80
804.301.00	Entschädigung Ackerbaustellenleiter	7'397.40		8'000		8'174.80	
804.311.00	Anschaffung Geräte	628.90					
804.318.00	Feuerbrand	289.75		1'000			
804.361.00	Pflanzenschutzfond	5'034.00		5'000		5'082.00	
804.461.00	Rückerstattungen		409.75		500		
809	Unterhalt Flur- und Waldstrassen	89'347.40	89'347.40	80'000	80'000	103'647.65	103'647.65
809.300.00	Sitzungsgelder	1'720.00				80.00	
809.309.00	Übriger Personalaufwand	1'447.00		15'000		4'481.50	
809.314.10	Dritte für Strassenunterhalt	82'359.20		60'000		97'423.10	
809.318.00	Dienstleistungen, Sachversicherungen	3'585.50		5'000		1'191.65	
809.364.00	Beitrag Unterhaltskorporation	235.70				471.40	
809.436.00	Rückerstattungen		9'147.15		5'000		5'235.85
809.462.00	Gemeindebeitrag		25'000.00		25'000		25'000.00
809.469.00	Grundeigentümerbeiträge		48'664.40		50'000		48'672.95
809.481.00	Entnahme aus Spezialfinanzierung		6'535.85				24'738.85

LAUFENDE RECHNUNG

Rechnung

R LR Funktion detailliert

Nummer	Einzelkonti nach Funktionen Politische Gemeinde	Rechnung 2012		Voranschlag 2012		Rechnung 2011	
		Aufwand	Ertrag	Aufwand	Ertrag	Aufwand	Ertrag
810	Forstwirtschaft	6'915.70		7'120		7'183.10	
	Nettoergebnis		6'915.70		7'120		7'183.10
810.352.00	Gemeindebeitrag an Forst	6'915.70		7'120		7'183.10	
820	Jagd und Fischerei	12'398.65	17'852.45	16'500	18'000	12'598.65	17'852.45
	Nettoergebnis	5'453.80		1'500		5'253.80	
820.341.00	Kantonsanteil Jagdpachterlös	4'243.20		4'300		4'243.20	
820.342.00	Gemeindeanteil Jagdpachterlös	1'679.45		1'900		1'679.45	
820.362.00	Wildschadenverhütung Gemeindeanteil	3'576.00		3'600		3'576.00	
820.390.00	Interne Verrechnung Personalaufwand	2'600.00		5'400		2'600.00	
820.391.00	Interne Verrechnung Sachaufwand	300.00		1'300		500.00	
820.410.00	Jagdпachten		15'852.45		16'000		15'852.45
820.411.00	Fischпachten		2'000.00		2'000		2'000.00
850	Banken		45'147.00		50'000		47'064.00
	Nettoergebnis	45'147.00		50'000		47'064.00	
850.442.01	Gewinnanteil TKB		45'147.00		50'000		47'064.00
861	Elektrizitätsversorgung	768'755.18	768'755.18	735'500	735'500	731'326.15	732'601.15
	Nettoergebnis					1'275.00	
861.311.00	Anschaffungen Zähler	20'413.15		18'000		2'350.90	
861.312.10	Netznutzung Vorlieferant	296'235.15		280'000		253'399.50	
861.312.20	Systemdienstleistung SDL	49'167.65		48'000		80'409.45	
861.312.30	Einspeisevergütung KEV	43'315.70		47'000		52'355.85	
861.314.20	Unterhalt Mess- und Trafostation	1'770.65		13'000		314.75	
861.314.30	Unterhalt NS-Netz (NE7)	68'126.40		65'000		41'330.80	
861.314.40	Unterhalt MS-Netz (NE5)	16'629.70		12'000		17'292.70	
861.314.50	Neue Hausanschlüsse			15'000		2'233.90	
861.315.00	Zählerunterhalt, NIV-Kontrolle	3'923.50		2'000		4'746.25	
861.315.30	Unterhalt Zähler und Apparate			1'000		494.60	
861.318.00	Beratungen, Konzepte	11'534.50		8'000		9'787.45	
861.318.10	EDV-Pläne	29'269.10		16'000		6'723.50	
861.318.20	Nachführung Leitungskataster	3'407.75		10'000		3'496.00	
861.318.30	Sachversicherungsprämien	574.05		1'000		574.05	
861.318.40	Honorar Dritter für Beratung	5'687.70		4'000		6'336.75	
861.318.50	Zählerfernauslesung, EDM	13'351.00		11'400		14'921.05	
861.318.60	Netzpreiskalkulation, QS	13'544.65		10'000		2'589.90	

LAUFENDE RECHNUNG

Rechnung

R LR Funktion detailliert

Nummer	Einzelkonti nach Funktionen Politische Gemeinde	Rechnung 2012		Voranschlag 2012		Rechnung 2011	
		Aufwand	Ertrag	Aufwand	Ertrag	Aufwand	Ertrag
861.318.70	Hoheitliches Kontrollwesen	3'724.35		3'500		4'136.95	
861.319.00	Rückzahlung Mehrwertsteuer	1'271.00					
861.319.90	Rappenrundungskonto Strom	-0.02					
861.319.99	Vorsteuerkürzungen	1'170.40					
861.322.00	Bank- und Darlehenszinsen	3'700.00		5'900		6'800.00	
861.334.00	Abschreibungen	100'600.00		7'800		102'200.00	
861.335.00	Abschreibungen "alte Investitionen"			75'100			
861.339.00	Debitorenverluste	24'038.80				6'082.10	
861.381.00	Einlage in Spezialfinanzierung			22'400		53'949.70	
861.390.00	Interne Verrechnung Personalaufwand	37'800.00		37'600		37'900.00	
861.391.00	Interne Verrechnung Sachaufwand	19'500.00		21'800		20'900.00	
861.434.10	Netznutzung Grundpreistarif		473'758.87		482'000		505'949.95
861.434.20	Netznutzung Leistungspreistarif		32'936.49		76'000		27'827.95
861.434.30	Netznutzung Tarif Mittelspannung		67'591.09		64'700		63'708.30
861.434.40	Netznutzung Baustrom		3'655.86		2'000		4'824.39
861.434.50	Netznutzung Strassenbeleuchtung				3'000		
861.434.60	Systemdienstleistung SDL		48'017.62		48'400		80'699.91
861.434.70	Einspeisevergütung KEV		46'940.69		47'400		47'945.75
861.436.00	Rückerstattungen		18'831.49				1'644.90
861.436.10	Rückerstattungen Hausanschlüsse				12'000		
861.481.00	Entnahme aus Spezialfinanzierung		77'023.07				
865	Elektrizitätsversorgung (Stromhandel)	835'812.41	835'812.41	845'200	845'200	834'231.07	832'956.07
	Nettoergebnis						1'275.00
865.312.20	Energieankauf	815'292.80		845'200		803'338.66	
865.312.60	Energierücklieferungen Solaranlagen	6'171.60				1'275.00	
865.381.00	Einlage in Spezialfinanzierung	14'348.01				29'617.41	
865.434.10	Stromverkauf Grundpreistarif		645'710.49		576'700		646'823.55
865.434.20	Stromverkauf Leistungspreistarif				105'900		
865.434.30	Stromverkauf LPT Mittelspannung		176'377.54		158'900		184'418.30
865.434.40	Stromverkauf Temporäranschlüsse		1'418.10		600		1'714.22
865.434.50	Stromverkauf Strassenbeleuchtung				3'000		
865.434.60	Verkauf alternativer Energie		12'306.28				
865.481.00	Entnahme aus Spezialfinanzierung				100		
871	Kiesgruben	18'534.30	68'780.00	10'000	65'000	12'500.00	75'360.00
	Nettoergebnis	50'245.70		55'000		62'860.00	
871.314.00	Unterhalt	12'734.30					

LAUFENDE RECHNUNG

Rechnung

R LR Funktion detailliert

Nummer	Einzelkonti nach Funktionen Politische Gemeinde	Rechnung 2012		Voranschlag 2012		Rechnung 2011	
		Aufwand	Ertrag	Aufwand	Ertrag	Aufwand	Ertrag
871.390.00	Interne Verrechnung Personalaufwand	5'200.00		8'000		10'300.00	
871.391.00	Interne Verrechnung Sachaufwand	600.00		2'000		2'200.00	
871.435.00	Kiesverkäufe		68'780.00		65'000		75'360.00
9	Finanzen und Steuern Nettoergebnis	205'627.26 1'502'360.42	1'707'987.68	302'300 1'343'300	1'645'600	366'643.87 1'256'098.38	1'622'742.25
900	Gemeindesteuern Nettoergebnis	187'705.49 1'106'895.41	1'294'600.90	204'200 1'075'800	1'280'000	167'970.35 1'107'563.55	1'275'533.90
900.318.00	Dienstleistungen	3'097.55		1'500			
900.330.00	Abschreibungen und Erlasse			25'000			
900.339.00	Debitorenverluste	15'607.94				16'570.35	
900.390.00	Interne Verrechnung Personalaufwand	113'500.00		117'500		113'600.00	
900.391.00	Interne Verrechnung Sachaufwand	55'500.00		60'200		37'800.00	
900.400.10	Steuerertrag natürliche Personen		1'154'118.45		1'143'000		1'117'901.95
900.400.20	Steuern Vorjahre nat. und jur. Personen		107'517.90		100'000		123'582.85
900.400.30	Nach- und Strafsteuern						1'196.35
900.400.40	QST Renten und Kapitalabfindungen		1'372.20		2'000		1'922.80
900.401.00	Steuerertrag juristische Personen		31'592.35		35'000		30'929.95
921	Finanzausgleich vom Kanton Nettoergebnis	192'970.00	192'970.00	195'000	195'000	194'810.00	194'810.00
921.444.00	Finanzausgleich		192'970.00		195'000		194'810.00
931	Gemeindeanteil an kantonalen Steuern Nettoergebnis	203'454.50	203'454.50	140'000	140'000	133'717.30	133'717.30
931.402.00	Liegenschaftsteuern		89'074.40		90'000		87'290.40
931.403.00	Grundstückgewinnsteuern		114'380.10		50'000		46'426.90
933	Gemeindeanteil an kantonalen Gebühren Nettoergebnis	1'000.00 1'807.00	2'807.00	600	600	800.00 2'257.00	3'057.00
933.341.00	Kantonsanteil Alkohol- und Wirtepatente	1'000.00				800.00	
933.441.00	Alkohol- und Wirtenpatente		2'807.00		600		3'057.00
940	Zinsen Nettoergebnis	16'921.77	13'429.03 3'492.74	31'000	30'000 1'000	23'141.71	15'624.05 7'517.66
940.318.00	Bank-, PC-Gebühren	7'696.17		5'000		4'144.56	
940.321.00	Zinsen Betriebskonti	2.85		1'000		1'593.65	

LAUFENDE RECHNUNG

Rechnung

R LR Funktion detailliert

Nummer	Einzelkonti nach Funktionen Politische Gemeinde	Rechnung 2012		Voranschlag 2012		Rechnung 2011	
		Aufwand	Ertrag	Aufwand	Ertrag	Aufwand	Ertrag
940.322.00	Zinsen für Darlehen	9'222.75		25'000		17'403.50	
940.420.00	Verzugszinsen		6'323.75		20'000		4'210.50
940.420.01	Vergütungszinsen		7'105.28		10'000		11'413.55
971	Rückverteilung Nettoergebnis	726.25	726.25				
971.469.00	Rückverteilung aus CO2 Abgabe		726.25				
990	Abschreibungen Nettoergebnis			67'100	67'100	91'319.75	91'319.75
990.331.00	Abschreibungen Verwaltungsverm.			67'100		91'319.75	
999	Abschluss der laufenden Rechnung Nettoergebnis					83'412.06	83'412.06
999.912.01	Gewinn/Verlust LR					83'412.06	

LAUFENDE RECHNUNG

Rechnung

R LR Arten detailliert

Nummer	Artengliederung Politische Gemeinde	Rechnung 2012		Voranschlag 2012		Rechnung 2011	
		Aufwand	Ertrag	Aufwand	Ertrag	Aufwand	Ertrag
	LAUFENDE RECHNUNG	-5'845'167.91	-5'940'840.37	-5'660'704	-5'612'261	-5'553'239.39	-5'636'651.45
	Nettoergebnis		95'672.46	48'443			83'412.06
3	Aufwand	-5'845'167.91		-5'660'704		-5'553'239.39	
30	Personalaufwand	-794'765.10		-805'200		-786'940.99	
300	Behörden, Kommissionen	-32'123.35		-33'200		-27'950.10	
011.300.00	Entsch. Wahlbüro, Revisoren	-10'985.05		-11'000		-10'239.60	
012.300.00	Sitzungsgelder	-12'900.00		-13'800		-11'900.00	
029.300.00	Sitzungsgelder	-1'788.75		-3'200		-1'845.00	
101.300.00	Schlichtungskommission	-3'368.30		-4'000		-2'738.00	
581.300.00	Sitzungsgelder	-1'361.25		-1'200		-1'147.50	
809.300.00	Sitzungsgelder	-1'720.00				-80.00	
301	Löhne Verwaltungs- und Betriebspersonal	-661'118.55		-658'000		-653'312.79	
020.301.00	Besoldungen	-653'721.15		-650'000		-645'137.99	
804.301.00	Entschädigung Ackerbaustellenleiter	-7'397.40		-8'000		-8'174.80	
303	AHV, IV, EO, FAK, ALV	-51'427.95		-49'000		-51'106.99	
020.303.00	Sozialversicherungsbeiträge	-51'427.95		-49'000		-51'106.99	
304	Pensionskassenbeiträge	-36'009.40		-32'000		-35'200.60	
020.304.00	Berufliche Vorsorge	-36'009.40		-32'000		-35'200.60	
305	Unfall- und Krankenversicherungsbeiträge	-10'472.05		-10'000		-10'955.91	
020.305.00	UVG / KVG Beiträge	-10'472.05		-10'000		-10'955.91	
309	Übriges	-3'613.80		-23'000		-8'414.60	
020.309.00	Übriger Personalaufwand	-2'166.80		-8'000		-3'933.10	
809.309.00	Übriger Personalaufwand	-1'447.00		-15'000		-4'481.50	
31	Sachaufwand	-2'540'621.70		-2'476'100		-2'286'608.26	
310	Büromaterial, Drucksachen	-14'778.90		-15'300		-18'677.50	
011.310.00	Botschaften, Inserate	-1'386.45		-1'400		-208.85	
020.310.00	Büromaterial, Drucksachen	-10'858.45		-10'000		-12'848.65	

LAUFENDE RECHNUNG

Rechnung

R LR Arten detailliert

Nummer	Artengliederung Politische Gemeinde	Rechnung 2012		Voranschlag 2012		Rechnung 2011	
		Aufwand	Ertrag	Aufwand	Ertrag	Aufwand	Ertrag
320.310.00	Zeitungsinserate, Infobotschaft	-1'164.00		-2'000		-4'180.00	
581.310.00	Diverser Aufwand und Spesen	-1'370.00		-1'900		-1'440.00	
311	Mobilien, Maschinen, Fahrzeuge	-68'028.35		-75'200		-32'991.85	
020.311.00	Anschaffungen Geräte, Mobiliar	-2'331.20		-3'500		-4'442.30	
620.311.00	Anschaffungen Geräte, Maschinen	-5'998.30		-8'200		-10'846.25	
701.311.00	Anschaffungen Wasseruhren und Geräte	-13'433.00		-20'500		-5'638.10	
720.311.00	Anschaffungen und Unterhalt Einrichtung	-23'017.05		-22'500		-8'630.00	
740.311.00	Anschaffungen Geräte und Maschinen	-826.75		-500			
780.311.00	Anschaffungen Geräte und Robidog	-1'380.00		-2'000		-1'084.30	
804.311.00	Anschaffung Geräte	-628.90					
861.311.00	Anschaffungen Zähler	-20'413.15		-18'000		-2'350.90	
312	Wasser, Energie, Heizmaterialien	-1'284'699.55		-1'289'900		-1'249'155.51	
020.312.00	Energie Kanzlei	-1'638.35		-2'700		-941.15	
090.312.00	Wasser, Energie, Heizmaterial	-28'403.75		-34'500		-28'427.50	
160.312.00	Wasser, Energie, Heizmaterial	-1'171.00		-2'000		-2'661.05	
620.312.00	Kosten für Strassenbeleuchtung	-30'568.25		-17'500		-12'880.20	
701.312.00	Stromkosten für Pumpstation	-11'451.35		-12'000		-12'219.65	
710.312.00	Pumpkosten ARA	-695.65		-1'000		-695.00	
740.312.00	Wasser, Energie, Heizmaterial	-588.30				-552.50	
861.312.10	Netznutzung Vorlieferant	-296'235.15		-280'000		-253'399.50	
861.312.20	Systemdienstleistung SDL	-49'167.65		-48'000		-80'409.45	
861.312.30	Einspeisevergütung KEV	-43'315.70		-47'000		-52'355.85	
865.312.20	Energieankauf	-815'292.80		-845'200		-803'338.66	
865.312.60	Energierücklieferungen Solaranlagen	-6'171.60				-1'275.00	
313	Verbrauchsmaterialien	-36'519.00		-50'600		-84'807.15	
020.313.00	Reinigung, Verbrauchsmaterial	-649.20		-1'000		-3'146.10	
309.313.00	Auslagen Vereine, Empfänge	-13'030.80		-14'600		-52'194.85	
620.313.20	Winterdienst, Salz und Splitt	-7'591.90		-10'000		-6'988.15	
620.313.30	Treibstoff, Signalisation	-12'558.50		-23'000		-19'917.60	
780.313.00	Unterhalt Robidog	-2'688.60		-2'000		-2'560.45	
314	Baulicher Unterhalt durch Dritte	-550'193.60		-499'950		-426'965.20	
020.314.00	Reinigung durch Dritte	-189.80		-500			
090.314.00	Baulicher Unterhalt Liegenschaften	-82'405.15		-65'500		-33'835.30	
160.314.00	Unterhalt ZS-Anlagen, Mobiliar			-3'000		-2'747.80	

LAUFENDE RECHNUNG

Rechnung

R LR Arten detailliert

Nummer	Artengliederung Politische Gemeinde	Rechnung 2012		Voranschlag 2012		Rechnung 2011	
		Aufwand	Ertrag	Aufwand	Ertrag	Aufwand	Ertrag
620.314.10	Schacht- und Strassenreinigung	-16'715.30		-15'000		-16'120.10	
620.314.20	Unterhalt und Sanierung Teerstrassen	-124'818.80		-82'000		-76'505.90	
620.314.30	Unterhalt und Sanierung Naturstrassen	-27'032.20		-20'000		-26'722.55	
700.314.00	Unterhalt öffentliche Brunnen	-7'380.00		-8'850		-14'411.30	
701.314.00	Unterhalt Leitungen und Gebäude	-58'753.60		-51'600		-56'948.05	
701.314.10	Hydranten	-16'493.30		-13'000		-10'366.60	
710.314.00	Unterhalt Kanalisation	-15'582.80		-30'000		-10'636.20	
720.314.00	Unterhalt Gemeindedeponie und Kiesgrube			-1'000		-606.70	
740.314.00	Unterhalt Anlagen	-12'209.45		-8'000		-5'384.80	
750.314.00	Unterhalt öffentliche Gewässer	-4'814.30		-35'000		-12'791.85	
770.314.00	Unterhalt Naturschutz	-2'178.65		-1'500		-1'292.80	
809.314.10	Dritte für Strassenunterhalt	-82'359.20		-60'000		-97'423.10	
861.314.20	Unterhalt Mess- und Trafostation	-1'770.65		-13'000		-314.75	
861.314.30	Unterhalt NS-Netz (NE7)	-68'126.40		-65'000		-41'330.80	
861.314.40	Unterhalt MS-Netz (NE5)	-16'629.70		-12'000		-17'292.70	
861.314.50	Neue Hausanschlüsse			-15'000		-2'233.90	
871.314.00	Unterhalt	-12'734.30					
315	Übriger Unterhalt durch Dritte	-26'762.80		-30'000		-23'611.05	
020.315.00	Unterhalt und Reparaturen	-2'930.30		-4'000		-3'518.60	
620.315.00	Unterhalt Geräte und Maschinen	-17'525.80		-10'000		-14'109.30	
701.315.00	Unterhalt Pumpen und Wasseruhren	-2'383.20		-12'500			
720.315.10	Altlasten Rothlenbuck					-105.00	
730.315.00	Unterhalt			-500		-637.30	
861.315.00	Zählerunterhalt, NIV-Kontrolle	-3'923.50		-2'000		-4'746.25	
861.315.30	Unterhalt Zähler und Apparate			-1'000		-494.60	
316	Miete, Pachten, Benutzungskosten	-31'836.00		-32'000		-31'836.00	
020.316.00	Mietzins	-31'836.00		-32'000		-31'836.00	
317	Spesenentschädigungen	-4'077.50		-14'000		-9'835.39	
020.317.00	Spesenentschädigung	-4'077.50		-14'000		-9'835.39	
318	Dienstleistungen und Honorare	-428'438.97		-455'200		-400'634.81	
012.318.00	Beratungen, Gutachten, Anlässe	-625.20		-1'420		-2'345.90	
020.318.00	Dienstleistungen, Telefon, Porti, TABG	-32'119.20		-42'000		-47'214.05	
020.318.10	Betriebskosten	-11'177.00		-15'000		-11'805.85	
020.318.20	EDV-Kosten	-115'910.80		-125'550		-93'021.20	

LAUFENDE RECHNUNG

Rechnung

R LR Arten detailliert

Nummer	Artengliederung Politische Gemeinde	Rechnung 2012		Voranschlag 2012		Rechnung 2011	
		Aufwand	Ertrag	Aufwand	Ertrag	Aufwand	Ertrag
029.318.00	Dienstleistungen	-3'737.75		-6'000		-5'984.55	
090.318.00	Sachversicherungen, Dienstleistungen	-3'471.35		-6'000		-4'399.95	
100.318.00	Dienstleistungen und Honorare			-500			
102.318.00	Gutachten, Beratungen	-13'177.45		-15'000		-12'732.75	
160.318.00	Gebühr Alarmeinrichtung	-80.00		-80		-80.00	
300.318.00	Bundes- und Jungbürgerfeier	-8'512.85		-9'000		-7'623.10	
440.318.00	Dienstleistungen, Honorare	-5'326.40		-2'000		-4'000.00	
581.318.00	Gutachten, Telefon und andere Dienstl.	-4'459.55		-10'000		-12'645.00	
620.318.00	Motorfahrzeugversicherung, Beratung	-7'619.30		-7'000		-9'166.95	
650.318.00	Generalabonnemente	-24'600.00		-24'600		-22'600.00	
701.318.00	Wasserproben, Gebäudeversicherung	-3'403.65		-4'000		-2'944.70	
701.318.10	TWN, QS, Pläne nachführen	-3'942.85		-6'650		-4'046.55	
710.318.00	GEP, Pläne	-2'830.55		-13'000		-4'628.95	
720.318.00	Entsorgung Grüngut, Altpapier etc.	-62'509.50		-50'000		-50'182.15	
730.318.00	Kantonale Fleischkontrolle	-1'188.00		-2'000		-2'004.00	
740.318.00	Bestattungskosten	-19'919.80		-20'000		-36'637.00	
780.318.00	Rauchgaskontrolle, tierische Abfälle	-3'365.30		-4'000		-597.35	
790.318.00	Ortsplanung, NHG	-4'700.40		-15'000		-12'072.95	
804.318.00	Feuerbrand	-289.75		-1'000			
809.318.00	Dienstleistungen, Sachversicherungen	-3'585.50		-5'000		-1'191.65	
861.318.00	Beratungen, Konzepte	-11'534.50		-8'000		-9'787.45	
861.318.10	EDV-Pläne	-29'269.10		-16'000		-6'723.50	
861.318.20	Nachführung Leitungskataster	-3'407.75		-10'000		-3'496.00	
861.318.30	Sachversicherungsprämien	-574.05		-1'000		-574.05	
861.318.40	Honorar Dritter für Beratung	-5'687.70		-4'000		-6'336.75	
861.318.50	Zählerfernauslesung, EDM	-13'351.00		-11'400		-14'921.05	
861.318.60	Netzpreiskalkulation, QS	-13'544.65		-10'000		-2'589.90	
861.318.70	Hoheitliches Kontrollwesen	-3'724.35		-3'500		-4'136.95	
900.318.00	Dienstleistungen	-3'097.55		-1'500			
940.318.00	Bank-, PC-Gebühren	-7'696.17		-5'000		-4'144.56	
319	Übriges	-95'287.03		-13'950		-8'093.80	
012.319.00	Übriger Sachaufwand, VTG	-2'383.60		-2'950		-2'791.80	
020.319.00	Übriger Sachaufwand	-1'361.50		-2'000		-946.30	
701.319.00	Rückzahlung Mehrwertsteuer	-6'512.00					
701.319.90	Rappenrundungskonto Wasser	0.05					
710.319.00	Rückzahlung Mehrwertsteuer	-78'193.00					
790.319.00	Vermessungsaufwand	-4'395.60		-9'000		-4'355.70	

LAUFENDE RECHNUNG

Rechnung

R LR Arten detailliert

Nummer	Artengliederung Politische Gemeinde	Rechnung 2012		Voranschlag 2012		Rechnung 2011	
		Aufwand	Ertrag	Aufwand	Ertrag	Aufwand	Ertrag
861.319.00	Rückzahlung Mehrwertsteuer	-1'271.00					
861.319.90	Rappenrundungskonto Strom	0.02					
861.319.99	Vorsteuerkürzungen	-1'170.40					
32	Passivzinsen	-13'925.60		-35'000		-27'797.15	
321	Kurzfristige Schulden	-2.85		-1'400		-1'793.65	
710.321.00	Schuldzinsen			-400		-200.00	
940.321.00	Zinsen Betriebskonti	-2.85		-1'000		-1'593.65	
322	Mittel- und langfristige Schulden	-13'922.75		-33'600		-26'003.50	
701.322.00	Darlehenszinsen	-1'000.00		-2'700		-1'800.00	
861.322.00	Bank- und Darlehenszinsen	-3'700.00		-5'900		-6'800.00	
940.322.00	Zinsen für Darlehen	-9'222.75		-25'000		-17'403.50	
33	Abschreibungen	-284'513.43		-230'800		-293'854.70	
330	Liegenschaften des Finanzvermögens			-25'000			
900.330.00	Abschreibungen und Erlasse			-25'000			
331	Verwaltungsvermögen, ordentl. Abschreib.	-79'800.00		-70'400		-95'319.75	
090.331.00	Abschreibungen	-26'000.00					
160.331.00	Abschreibungen	-3'200.00		-3'300		-4'000.00	
620.331.00	Abschreibungen	-50'600.00					
990.331.00	Abschreibungen Verwaltungsverm.			-67'100		-91'319.75	
334	Ordentliche Abschreibungen Anlagen	-152'100.00		-60'300		-169'200.00	
701.334.00	Abschreibungen	-51'500.00		-45'800		-66'000.00	
710.334.00	Abschreibungen			-6'700		-1'000.00	
861.334.00	Abschreibungen	-100'600.00		-7'800		-102'200.00	
335	Zusätzliche Abschreibungen			-75'100			
861.335.00	Abschreibungen "alte Investitionen"			-75'100			
339	Verluste aus Forderungen	-52'613.43				-29'334.95	
020.339.00	Debitorenverluste	-10'816.44				-1'310.85	
701.339.00	Debitorenverluste	-2'150.25				-5'371.65	
861.339.00	Debitorenverluste	-24'038.80				-6'082.10	

LAUFENDE RECHNUNG

Rechnung

R LR Arten detailliert

Nummer	Artengliederung Politische Gemeinde	Rechnung 2012		Voranschlag 2012		Rechnung 2011	
		Aufwand	Ertrag	Aufwand	Ertrag	Aufwand	Ertrag
900.339.00	Debitorenverluste	-15'607.94				-16'570.35	
34	Anteile und Beiträge ohne Zweckbindung	-9'080.50		-6'700		-8'758.35	
341	Kanton Einnahmenanteile	-7'401.05		-4'800		-7'078.90	
090.314.01	Unterhalt Begegnungsplatz Kirche	-2'157.85		-500		-2'035.70	
820.341.00	Kantonsanteil Jagdpachterlös	-4'243.20		-4'300		-4'243.20	
933.341.00	Kantonsanteil Alkohol- und Wirtepatente	-1'000.00				-800.00	
342	Gemeinde Einnahmeanteile	-1'679.45		-1'900		-1'679.45	
820.342.00	Gemeindeanteil Jagdpachterlös	-1'679.45		-1'900		-1'679.45	
35	Entschädigungen an Gemeinwesen	-217'881.05		-241'820		-198'368.15	
351	Kanton	-21'233.35		-17'000		-15'877.90	
101.351.00	Passbüro, Migrationsamt	-21'233.35		-17'000		-15'877.90	
352	Gemeinden	-196'647.70		-224'820		-182'490.25	
160.352.00	Beitrag an ZSR Rhy	-18'527.05		-19'500		-10'586.95	
470.352.00	Pilzkontrolle Gemeindeanteil	-509.40		-1'200		-457.85	
620.352.00	Beitrag gemäss Unterhaltsreglement	-25'000.00		-25'000		-25'000.00	
710.352.00	ARA-Betriebskostenanteil	-145'695.55		-170'000		-137'762.35	
780.352.00	Regionale Tierkörpersammelstelle			-2'000		-1'500.00	
810.352.00	Gemeindebeitrag an Forst	-6'915.70		-7'120		-7'183.10	
36	Eigene Beiträge	-1'083'466.92		-941'644		-905'456.42	
361	Kanton	-220'415.05		-203'500		-215'444.85	
520.361.00	IPV-Beiträge an Kanton	-121'099.05		-100'000		-115'499.85	
650.361.10	Defizitanteile TG und SH	-94'282.00		-98'500		-94'863.00	
804.361.00	Pflanzenschutzfond	-5'034.00		-5'000		-5'082.00	
362	Gemeinden	-3'576.00		-3'600		-3'576.00	
820.362.00	Wildschadenverhütung Gemeindeanteil	-3'576.00		-3'600		-3'576.00	
364	Gemischtwirtschaftliche Unternehmungen	-213'209.75		-192'150		-176'117.45	
440.364.00	Beiträge an Spitex	-80'217.35		-60'500		-63'592.40	
440.364.10	Beiträge an Mütterberatung	-7'083.00		-12'000		-9'000.00	

LAUFENDE RECHNUNG

Rechnung

R LR Arten detailliert

Nummer	Artengliederung Politische Gemeinde	Rechnung 2012		Voranschlag 2012		Rechnung 2011	
		Aufwand	Ertrag	Aufwand	Ertrag	Aufwand	Ertrag
440.364.20	Beiträge Langzeitpflege an Spitex	-78'936.75		-71'000		-56'923.15	
450.364.00	Beiträge an Zweckverbände	-14'236.95		-16'150		-13'630.50	
570.364.00	Defizitbeitrag	-32'500.00		-32'500		-32'500.00	
809.364.00	Beitrag Unterhaltskorporation	-235.70				-471.40	
365	Private Institutionen	-42'055.55		-28'100		-23'146.20	
300.365.00	Beiträge an kulturelle Institutionen	-1'400.00		-2'800		-400.00	
309.365.00	Diverse Beiträge, Spenden	-2'614.90		-5'500		-10'447.25	
340.365.00	Beiträge an Vereine	-1'500.00		-1'000		-1'000.00	
520.365.00	Kosten Aufhebung Prämienausstände	-28'340.65		-10'000		-3'298.95	
540.365.00	Jugendschutz	-8'200.00		-8'300		-8'000.00	
550.365.00	Beiträge an private Institutionen			-500			
366	Private Haushalte	-604'210.57		-514'294		-487'171.92	
310.366.00	Beiträge für Restaurierungen	-15'660.00		-30'000		-24'728.30	
581.366.10	Unterstützung Thurgauer-Bürger	-135'182.35		-128'184		-144'086.25	
581.366.20	Unterstützung übrige Schweizer-Bürger	-264'367.05		-180'518		-171'802.15	
581.366.30	Unterstützung Ausländer	-82'148.17		-36'846		-46'371.65	
581.366.40	Unterstützung Asylbewerber	-88'109.30		-109'970		-73'126.12	
589.366.20	Alimentenbevorschussung	-18'743.70		-28'776		-27'057.45	
37	Durchlaufende Beiträge	-96'965.60		-16'440		-56'589.80	
371	Kanton	-26'768.35				-2'965.80	
160.371.00	Schutzraumsatzabgaben	-23'600.00					
520.371.00	Weiterl. Prämienrückerstattung an Kanton	-3'168.35				-2'965.80	
373	Eigene Anstalten	-25'697.25				-17'651.00	
520.373.00	Weiterl. Prämienverb. an Sozialhilfe	-25'697.25				-17'651.00	
375	Private Institutionen	-19'950.00				-9'870.00	
520.375.00	Weiterl. Prämienverb. an KK oder Betr.	-19'950.00				-9'870.00	
376	Private Haushalte	-24'550.00		-16'440		-26'103.00	
520.376.00	Weiterl. Prämienverbilligung an Private	-5'880.00				-8'820.00	
589.376.00	Alimenteninkasso	-18'670.00		-16'440		-17'283.00	
38	Einlagen in Spezialfinanz. + Stiftungen	-14'348.01		-44'000		-164'965.57	

LAUFENDE RECHNUNG

Rechnung

R LR Arten detailliert

Nummer	Artengliederung Politische Gemeinde	Rechnung 2012		Voranschlag 2012		Rechnung 2011	
		Aufwand	Ertrag	Aufwand	Ertrag	Aufwand	Ertrag
381	Einlagen in Stiftungen	-14'348.01		-44'000		-164'965.57	
710.381.00	Einlage in Spezialfinanzierung			-21'600		-81'398.46	
861.381.00	Einlage in Spezialfinanzierung			-22'400		-53'949.70	
865.381.00	Einlage in Spezialfinanzierung	-14'348.01				-29'617.41	
39	Interne Verrechnungen	-789'600.00		-863'000		-823'900.00	
390	Personalaufwand	-637'100.00		-637'400		-637'700.00	
011.390.00	Interne Verrechnung Personalaufwand	-20'700.00		-21'500		-20'700.00	
012.390.00	Interne Verrechnung Personalaufwand	-36'300.00		-37'600		-36'300.00	
029.390.00	Interne Verrechnung Personalaufwand	-31'100.00		-21'500		-31'100.00	
090.390.00	Interne Verrechnung Personalaufwand	-36'300.00		-26'800		-36'300.00	
101.390.00	Interne Verrechnung Personalaufwand	-63'200.00		-64'400		-63'300.00	
102.390.00	Interne Verrechnung Personalaufwand	-5'200.00		-5'400		-5'200.00	
160.390.00	Interne Verrechnung Personalaufwand	-2'600.00		-8'000		-2'600.00	
300.390.00	Interne Verrechnung Personalaufwand	-3'900.00		-5'400		-5'200.00	
309.390.00	Interne Verrechnung Personalaufwand	-3'900.00		-2'700		-5'200.00	
320.390.00	Interne Verrechnung Personalaufwand	-10'300.00		-5'400		-7'800.00	
440.390.00	Interne Verrechnung Personalaufwand	-2'600.00		-2'700		-2'600.00	
500.390.00	Interne Verrechnung Personalaufwand	-12'900.00		-11'800		-13'000.00	
520.390.00	Interne Verrechnung Personalaufwand	-20'700.00		-13'400		-15'600.00	
581.390.00	Interne Verrechnung Personalaufwand	-41'400.00		-34'900		-36'300.00	
582.390.00	Interne Verrechnung Personalaufwand	-2'600.00		-1'000		-2'600.00	
620.390.00	Interne Verrechnung Personalaufwand	-36'300.00		-40'200		-36'300.00	
650.390.00	Interne Verrechnung Personalaufwand	-3'900.00		-8'000		-3'900.00	
700.390.00	Interne Verrechnung Personalaufwand	-10'400.00		-16'100		-10'400.00	
701.390.00	Interne Verrechnung Personalaufwand	-37'800.00		-36'500		-37'900.00	
710.390.00	Interne Verrechnung Personalaufwand	-31'100.00		-27'900		-31'100.00	
720.390.00	Interne Verrechnung Personalaufwand	-12'900.00		-16'100		-13'000.00	
740.390.00	Interne Verrechnung Personalaufwand	-7'800.00		-8'000		-7'800.00	
750.390.00	Interne Verrechnung Personalaufwand	-15'500.00		-16'100		-20'700.00	
770.390.00	Interne Verrechnung Personalaufwand	-10'400.00		-10'700		-10'300.00	
780.390.00	Interne Verrechnung Personalaufwand	-10'400.00		-18'800		-10'300.00	
790.390.00	Interne Verrechnung Personalaufwand	-7'800.00		-8'000		-7'800.00	
820.390.00	Interne Verrechnung Personalaufwand	-2'600.00		-5'400		-2'600.00	
861.390.00	Interne Verrechnung Personalaufwand	-37'800.00		-37'600		-37'900.00	
871.390.00	Interne Verrechnung Personalaufwand	-5'200.00		-8'000		-10'300.00	

LAUFENDE RECHNUNG

Rechnung

R LR Arten detailliert

Nummer	Artengliederung Politische Gemeinde	Rechnung 2012		Voranschlag 2012		Rechnung 2011	
		Aufwand	Ertrag	Aufwand	Ertrag	Aufwand	Ertrag
900.390.00	Interne Verrechnung Personalaufwand	-113'500.00		-117'500		-113'600.00	
391	Sachaufwand	-152'500.00		-225'600		-186'200.00	
011.391.00	Interne Verrechnung Sachaufwand	-2'400.00		-5'300		-4'300.00	
012.391.00	Interne Verrechnung Sachaufwand	-4'300.00		-9'200		-7'600.00	
029.391.00	Interne Verrechnung Sachaufwand	-3'700.00		-5'300		-6'500.00	
090.391.00	Interne Verrechnung Sachaufwand	-4'300.00		-6'600		-7'600.00	
101.391.00	Interne Verrechnung Sachaufwand	-7'500.00		-15'800		-13'200.00	
102.391.00	Interne Verrechnung Sachaufwand	-700.00		-1'300		-1'100.00	
160.391.00	Interne Verrechnung Sachaufwand	-300.00		-2'000		-500.00	
300.391.00	Interne Verrechnung Sachaufwand	-500.00		-1'300		-1'100.00	
309.391.00	Interne Verrechnung Sachaufwand	-500.00		-700		-1'100.00	
320.391.00	Interne Verrechnung Sachaufwand	-1'200.00		-1'300		-1'600.00	
440.391.00	Interne Verrechnung Sachaufwand	-300.00		-700		-500.00	
500.391.00	Interne Verrechnung Sachaufwand	-1'500.00		-2'900		-2'700.00	
520.391.00	Interne Verrechnung Sachaufwand	-2'500.00		-3'300		-3'300.00	
581.391.00	Interne Verrechnung Sachaufwand	-4'900.00		-8'600		-7'600.00	
582.391.00	Interne Verrechnung Sachaufwand	-300.00		-250		-500.00	
620.391.00	Interne Verrechnung Sachaufwand	-4'300.00		-9'900		-7'600.00	
650.391.00	Interne Verrechnung Sachaufwand	-500.00		-2'000		-800.00	
700.391.00	Interne Verrechnung Sachaufwand	-1'200.00		-3'900		-2'200.00	
701.391.00	Interne Verrechnung Sachaufwand	-14'500.00		-21'550		-20'900.00	
710.391.00	Interne Verrechnung Sachaufwand	-13'700.00		-19'400		-19'500.00	
720.391.00	Interne Verrechnung Sachaufwand	-1'500.00		-3'900		-2'700.00	
740.391.00	Interne Verrechnung Sachaufwand	-900.00		-2'000		-1'600.00	
750.391.00	Interne Verrechnung Sachaufwand	-1'800.00		-3'900		-4'300.00	
770.391.00	Interne Verrechnung Sachaufwand	-1'200.00		-2'600		-2'200.00	
780.391.00	Interne Verrechnung Sachaufwand	-1'200.00		-4'600		-2'200.00	
790.391.00	Interne Verrechnung Sachaufwand	-900.00		-2'000		-1'600.00	
820.391.00	Interne Verrechnung Sachaufwand	-300.00		-1'300		-500.00	
861.391.00	Interne Verrechnung Sachaufwand	-19'500.00		-21'800		-20'900.00	
871.391.00	Interne Verrechnung Sachaufwand	-600.00		-2'000		-2'200.00	
900.391.00	Interne Verrechnung Sachaufwand	-55'500.00		-60'200		-37'800.00	
4	Ertrag		-5'940'840.37		-5'612'261		-5'636'651.45
40	Steuern		-1'604'577.90		-1'528'000		-1'516'724.20

LAUFENDE RECHNUNG

Rechnung

R LR Arten detailliert

Nummer	Artengliederung Politische Gemeinde	Rechnung 2012		Voranschlag 2012		Rechnung 2011	
		Aufwand	Ertrag	Aufwand	Ertrag	Aufwand	Ertrag
400	Einkommens-/Vermögenssteuern nat. Person		-1'263'008.55		-1'245'000		-1'244'603.95
900.400.10	Steuerertrag natürliche Personen		-1'154'118.45		-1'143'000		-1'117'901.95
900.400.20	Steuern Vorjahre nat. und jur. Personen		-107'517.90		-100'000		-123'582.85
900.400.30	Nach- und Strafsteuern						-1'196.35
900.400.40	QST Renten und Kapitalabfindungen		-1'372.20		-2'000		-1'922.80
401	Ertrags-/Kapitalsteuern jur. Person		-31'592.35		-35'000		-30'929.95
900.401.00	Steuerertrag juristische Personen		-31'592.35		-35'000		-30'929.95
402	Liegenschaftensteuern		-89'074.40		-90'000		-87'290.40
931.402.00	Liegenschaftensteuern		-89'074.40		-90'000		-87'290.40
403	Grundstücksgewinnsteuern		-114'380.10		-50'000		-46'426.90
931.403.00	Grundstücksgewinnsteuern		-114'380.10		-50'000		-46'426.90
406	Besitz- und Aufwandsteuern		-106'522.50		-108'000		-107'473.00
620.406.00	Strassenverkehrssteuern		-92'680.00		-93'000		-92'568.00
780.406.00	Hundesteuern		-13'842.50		-15'000		-14'905.00
41	Regalien und Konzessionen		-17'852.45		-18'000		-17'852.45
410	Jagdpacht		-15'852.45		-16'000		-15'852.45
820.410.00	Jagdpachten		-15'852.45		-16'000		-15'852.45
411	Fischpacht		-2'000.00		-2'000		-2'000.00
820.411.00	Fischpachten		-2'000.00		-2'000		-2'000.00
42	Vermögenserträge		-37'664.03		-57'450		-41'799.05
420	Banken/Post		-13'429.03		-30'000		-15'624.05
940.420.00	Verzugszinsen		-6'323.75		-20'000		-4'210.50
940.420.01	Vergütungszinsen		-7'105.28		-10'000		-11'413.55
427	LS-Erträge des Verwaltungsvermögen		-24'235.00		-27'450		-26'175.00
090.427.00	Miet- und Pachtzinsen		-24'235.00		-27'450		-26'175.00
43	Entgelte		-2'724'028.47		-2'646'071		-2'624'797.66

LAUFENDE RECHNUNG

Rechnung

R LR Arten detailliert

Nummer	Artengliederung Politische Gemeinde	Rechnung 2012		Voranschlag 2012		Rechnung 2011	
		Aufwand	Ertrag	Aufwand	Ertrag	Aufwand	Ertrag
431	Gebühren für Amtshandlungen		-61'723.70		-38'000		-52'492.50
020.431.01	Einbürgerungsgebühren						-1'200.00
029.431.00	Baubewilligungen		-34'400.00		-15'000		-31'350.00
101.431.00	Gebühren Einwohnerkontrolle		-26'832.00		-22'000		-20'422.50
140.431.00	Feuerschutzbewilligungen		-491.70		-1'000		480.00
434	Andere Benützungsgebühren, DL		-2'011'186.51		-2'117'100		-2'072'417.19
650.434.00	Einnahmen Generalabonnemente		-23'262.00		-24'000		-22'595.00
701.434.00	Wasserverkauf inkl. Grundtaxen		-153'230.17		-190'000		-152'721.39
710.434.00	ARA-Gebühren		-285'360.53		-290'000		-286'920.96
720.434.00	Grundgebühr Entsorgung		-36'058.33		-37'000		-34'866.67
730.434.00	Benützungsgebühren		-2'377.00		-3'000		-4'366.00
740.434.00	Rückerstattungen		-2'185.45		-2'500		-4'284.00
780.434.00	Tierkörpersammelstelle				-2'000		-2'750.85
861.434.10	Netznutzung Grundpreistarif		-473'758.87		-482'000		-505'949.95
861.434.20	Netznutzung Leistungspreistarif		-32'936.49		-76'000		-27'827.95
861.434.30	Netznutzung Tarif Mittelspannung		-67'591.09		-64'700		-63'708.30
861.434.40	Netznutzung Baustrom		-3'655.86		-2'000		-4'824.39
861.434.50	Netznutzung Strassenbeleuchtung				-3'000		
861.434.60	Systemdienstleistung SDL		-48'017.62		-48'400		-80'699.91
861.434.70	Einspeisevergütung KEV		-46'940.69		-47'400		-47'945.75
865.434.10	Stromverkauf Grundpreistarif		-645'710.49		-576'700		-646'823.55
865.434.20	Stromverkauf Leistungspreisarif				-105'900		
865.434.30	Stromverkauf LPT Mittelspannung		-176'377.54		-158'900		-184'418.30
865.434.40	Stromverkauf Temporäranschlüsse		-1'418.10		-600		-1'714.22
865.434.50	Stromverkauf Strassenbeleuchtung				-3'000		
865.434.60	Verkauf alternativer Energie		-12'306.28				
435	Verkäufe		-68'780.00		-65'000		-75'360.00
871.435.00	Kiesverkäufe		-68'780.00		-65'000		-75'360.00
436	Rückerstattungen		-582'338.26		-425'971		-424'527.97
020.436.00	Rückerstattungen		-9'389.10		-1'500		-11'461.50
020.436.10	Rückerstattungen Betriebskosten		-10'292.60		-7'000		-10'537.95
020.436.20	Rückerstattungen Taggeld		-13'022.50		-1'000		
020.436.30	Rückerstattungen A. Hug		-9'600.00		-9'600		-9'600.00
029.436.00	Rückerstattungen		-100.00				
090.436.00	Rückerstattungen		-19'109.90		-10'250		-17'802.00

LAUFENDE RECHNUNG

Rechnung

R LR Arten detailliert

Nummer	Artengliederung Politische Gemeinde	Rechnung 2012		Voranschlag 2012		Rechnung 2011	
		Aufwand	Ertrag	Aufwand	Ertrag	Aufwand	Ertrag
581.436.10	Rückvergütung Thurgauer-Bürger		-106'449.40		-111'419		-110'473.60
581.436.20	Rückvergütung übrige Schweizer-Bürger		-150'040.40		-99'536		-114'700.45
581.436.30	Rückvergütung Ausländer		-66'823.40				-20'409.35
581.436.40	Rückvergütung Asylbewerber		-90'372.90		-117'530		-77'956.85
589.436.20	Alimentenbevorschussung		-21'012.00		-11'136		-17'096.35
620.436.00	Rückerstattungen		-25'317.75				
701.436.00	Rückerstattungen		-166.67		-5'000		-189.82
720.436.00	Rückerstattungen		-32'663.00		-25'000		-26'999.40
750.436.00	Rückerstattungen				-10'000		
790.436.00	Rückerstattungen						-419.95
809.436.00	Rückerstattungen		-9'147.15		-5'000		-5'235.85
861.436.00	Rückerstattungen		-18'831.49				-1'644.90
861.436.10	Rückerstattungen Hausanschlüsse				-12'000		
44	Anteile und Beiträge ohne Zweckbindung		-240'924.00		-245'600		-244'931.00
441	Anteile an Kantonseinnahmen		-2'807.00		-600		-3'057.00
933.441.00	Alkohol- und Wirtenpatente		-2'807.00		-600		-3'057.00
442	Gewinnanteil Banken		-45'147.00		-50'000		-47'064.00
850.442.01	Gewinnanteil TKB		-45'147.00		-50'000		-47'064.00
444	Finanzausgleich		-192'970.00		-195'000		-194'810.00
921.444.00	Finanzausgleich		-192'970.00		-195'000		-194'810.00
45	Rückerstattungen von Gemeinwesen		-133'975.45		-123'500		-135'842.10
451	Kanton		-70'063.50		-63'500		-72'040.00
020.451.00	Kanton für Steuerbezug		-66'618.50		-60'000		-68'525.00
500.451.00	Kantonsbeitrag Gemeindegewinnstelle		-3'445.00		-3'500		-3'515.00
452	Gemeinden		-63'911.95		-60'000		-63'802.10
020.452.00	Gemeinden für Steuerbezug		-63'911.95		-60'000		-63'802.10
46	Beiträge für eigene Rechnungen		-109'525.00		-80'500		-76'572.25
460	Bund		-700.00				-700.00
160.460.00	Bundesbeiträge		-700.00				-700.00

LAUFENDE RECHNUNG

Rechnung

R LR Arten detailliert

Nummer	Artengliederung Politische Gemeinde	Rechnung 2012		Voranschlag 2012		Rechnung 2011	
		Aufwand	Ertrag	Aufwand	Ertrag	Aufwand	Ertrag
461	Kanton		-22'492.60		-5'500		-2'199.30
520.461.00	Betrag des Kantons für Prämienausstände		-17'685.05		-5'000		-2'199.30
750.461.00	Kantonsbeitrag		-4'397.80				
804.461.00	Rückerstattungen		-409.75		-500		
462	Gemeinden		-25'000.00		-25'000		-25'000.00
809.462.00	Gemeindebeitrag		-25'000.00		-25'000		-25'000.00
463	Eigene Anstalten		-11'911.75				
520.465.00	Rückerstattungen von Privaten		-11'911.75				
469	Übrige		-49'420.65		-50'000		-48'672.95
309.469.00	Beiträge		-30.00				
809.469.00	Grundeigentümerbeiträge		-48'664.40		-50'000		-48'672.95
971.469.00	Rückverteilung aus CO2 Abgabe		-726.25				
47	Durchlaufende Beiträge		-95'565.60		-18'240		-58'269.80
471	Kantone		-75'127.25				-38'021.00
160.471.20	Schutzrauersatzabgaben		-23'600.00				
520.471.00	Prämienverbilligungsbeiträge vom Kanton		-51'527.25				-38'021.00
476	Private Haushalte		-20'438.35		-18'240		-20'248.80
520.476.00	Rückerst. Prämienverb. von Privaten		-1'768.35				-2'965.80
589.476.00	Alimenteninkasso		-18'670.00		-18'240		-17'283.00
48	Entnahmen aus Spezialfinanz.+Stiftungen		-187'127.47		-31'900		-95'962.94
481	Entnahmen aus Stiftungen		-187'127.47		-31'900		-95'962.94
701.481.00	Entnahme aus Spezialfinanzierung		-69'926.31		-31'800		-71'224.09
710.481.00	Entnahme aus Spezialfinanzierung		-2'437.02				
720.481.00	Entnahme aus Spezialfinanzierung		-31'205.22				
809.481.00	Entnahme aus Spezialfinanzierung		-6'535.85				-24'738.85
861.481.00	Entnahme aus Spezialfinanzierung		-77'023.07				
865.481.00	Entnahme aus Spezialfinanzierung				-100		
49	Interne Verrechnungen		-789'600.00		-863'000		-823'900.00

LAUFENDE RECHNUNG

Rechnung

R LR Arten detailliert

Nummer	Artengliederung Politische Gemeinde	Rechnung 2012		Voranschlag 2012		Rechnung 2011	
		Aufwand	Ertrag	Aufwand	Ertrag	Aufwand	Ertrag
490	Personalaufwand		-637'100.00		-637'400		-637'700.00
020.490.00	Interne Verrechnung Personalaufwand		-637'100.00		-637'400		-637'700.00
491	Sachaufwand		-152'500.00		-225'600		-186'200.00
020.491.00	Interne Verrechnung Sachaufwand		-152'500.00		-225'600		-186'200.00

INVESTITIONSRECHNUNG

Rechnung

R IR Funktion detailliert

Nummer	Einzelkonti nach Funktionen Politische Gemeinde	Rechnung 2012		Voranschlag 2012		Rechnung 2011	
		Ausgaben	Einnahmen	Ausgaben	Einnahmen	Ausgaben	Einnahmen
	INVESTITIONSRECHNUNG	1'256'072.30	1'256'072.30	216'500	216'500	781'512.29	781'512.29
1	OEFFENTLICHE SICHERHEIT			12'500	12'500	49'553.80	64'234.05
	Nettoergebnis					14'680.25	
100	Grundbuch, Mass und Gewicht					11'153.80	25'834.05
100.582.00	Amtliche Vermessung					11'153.80	
100.661.00	Kantonsbeitrag						25'834.05
160	Staatsabgaben			12'500	12'500	38'400.00	38'400.00
160.550.00	Einlagen in Spezialfinanzierung			12'500		38'400.00	
160.611.00	Investitionsersatzabgaben				12'500		38'400.00
6	VERKEHR	320'769.80	328'117.45			140'458.00	
	Nettoergebnis	7'347.65					140'458.00
620	Oeffentliche Strassen	320'769.80	328'117.45			140'458.00	
620.501.01	Ziegeleiweg					7'498.75	
620.501.04	Sommerau West	10'404.90					
620.501.06	Neuer Traktor					109'340.40	
620.501.11	Hansroren					8'451.20	
620.501.50	Erschliessung Chatzenbach	310'364.90				15'167.65	
620.610.60	Perimeter Erschliessung Chatzenbach		306'117.45				
620.661.00	Kantonsbeitrag		22'000.00				
7	UMWELT, RAUMORDNUNG	191'725.45	272'129.00		60'000	116'312.25	135'305.26
	Nettoergebnis	80'403.55		60'000		18'993.01	
701	Wasserversorgung	146'246.65	102'380.55		25'000	90'772.10	49'951.01
701.501.02	Wiesental West	25'131.65				89'858.65	
701.501.06	Erneuerung der Steuerung	89'100.00					
701.501.50	Erschliessung Chatzenbach	28'283.10				913.45	
701.501.99	Vorsteuernkürzungen	3'731.90					
701.610.01	Rückerstattungen Wiesental						12'565.46
701.610.20	Anschlussgebühren		52'000.00		25'000		31'808.55
701.610.80	Perimeter Erschliessung Chatzenbach		29'609.55				
701.661.00	Beitrag Gebäudeversicherung		20'771.00				5'577.00

INVESTITIONSRECHNUNG

Rechnung

R IR Funktion detailliert

Nummer	Einzelkonti nach Funktionen Politische Gemeinde	Rechnung 2012		Voranschlag 2012		Rechnung 2011	
		Ausgaben	Einnahmen	Ausgaben	Einnahmen	Ausgaben	Einnahmen
710	Abwasserbeseitigung	45'478.80	169'748.45		35'000	25'540.15	85'354.25
710.501.04	Sommerau West	3'950.05				24'626.70	
710.501.50	Erschliessung Chatzenbach	35'999.25				913.45	
710.501.99	Vorsteuerkürzungen	5'529.50					
710.610.04	Sommerau West		25'110.70				
710.610.20	Anschlussgebühren		95'100.00		35'000		85'354.25
710.610.60	Perimeter Erschliessung Chatzenbach		49'537.75				
8	VOLKSWIRTSCHAFT	455'933.56	322'769.40	119'000	25'000	297'801.54	39'966.65
	Nettoergebnis		133'164.16		94'000		257'834.89
861	Elektrizitätsversorgung	455'933.56	322'769.40	119'000	25'000	297'801.54	39'966.65
861.501.01	Ziegeleiweg	49'075.70				6'790.00	
861.501.02	Wiesental West	4'713.00				48'188.70	
861.501.03	Ringschluss Bodental Müllerwis					144'637.24	
861.501.04	Sommerau West	22'449.15				50'326.60	
861.501.06	Siedlungen Basadingen West					5'146.55	
861.501.07	Versetzen VK Löwengasse			58'000		1'455.00	
861.501.08	Sanierung TS Egg	2'910.00		61'000		3'880.00	
861.501.09	Versorgung Hans Ott	184'139.80					
861.501.10	Sanierung MS Ziegelei	104'443.05					
861.501.12	LWL-Signalverbindung					6'501.10	
861.501.13	PW Basadingen Ersatz Kabel					16'479.25	
861.501.14	Sanierung Diessenhoferstrasse	3'977.00				11'058.65	
861.501.15	Neuerschliessung Wolfgruben	7'275.00					
861.501.18	Versorgung Grob	2'203.70					
861.501.70	Erschliessung Chatzenbach	68'853.15				3'338.45	
861.501.99	Vorsteuerkürzungen	5'894.01					
861.610.04	Sommerau West		30'080.15				
861.610.09	Versorgung Hans Ott		180'000.00				
861.610.20	Anschlussgebühren		63'200.00		25'000		39'966.65
861.610.60	Perimeter Erschliessung Chatzenbach		49'489.25				
9	FINANZEN, STEUERN	287'643.49	333'056.45	85'000	119'000	177'386.70	542'006.33
	Nettoergebnis	45'412.96		34'000		364'619.63	
999	Abschluss	287'643.49	333'056.45	85'000	119'000	177'386.70	542'006.33

INVESTITIONSRECHNUNG

Rechnung

R IR Funktion detailliert

Nummer	Einzelkonti nach Funktionen Politische Gemeinde	Rechnung 2012		Voranschlag 2012		Rechnung 2011	
		Ausgaben	Einnahmen	Ausgaben	Einnahmen	Ausgaben	Einnahmen
999.590.00	Passivierte Einnahmen	287'643.49		85'000		177'386.70	
999.690.00	Aktivierte Ausgaben		333'056.45		119'000		542'006.33