

# Zonenplan

1 : 5'000

Mitwirkung | öffentliche Auflage

Vom Gemeinderat beschlossen  
am \_\_\_\_\_

Öffentliche Bekanntmachung  
vom \_\_\_\_\_ bis \_\_\_\_\_

Der Gemeindepräsident \_\_\_\_\_ Die Gemeindevizeberin \_\_\_\_\_

Markus Bürgli \_\_\_\_\_ Corinne Schmid \_\_\_\_\_

Vom Departement für Bau und Umwelt genehmigt mit:  
Entscheid Nr. \_\_\_\_\_ vom \_\_\_\_\_

Vom Gemeinderat in Kraft gesetzt  
am \_\_\_\_\_

## Legende

### Bauzonen

- Dorfkerntzone DK
- Dorfwohnzone DW
- Wohnzone W1
- Wohnzone W2
- Wohn- und Arbeitszone WAZ
- Arbeitszone A
- Arbeitszone am Bahnhof ABHF
- Zone für öffentliche Bauten und Anlagen OEBA
- Freihaltezone FH
- Bahnareal innerhalb Bauzone BIB

### Nichtbauzonen

- Landwirtschaftszone LW
- Landwirtschaftszone mit besonderer Nutzung für Pflanzenbau LWB P
- Landwirtschaftszone mit besonderer Nutzung für Tierhaltung LWB T
- Abbezone AB
- Rebbazone RB
- Spezialzone Energie-Gewinnung SPF

### Überlagernde Zonen

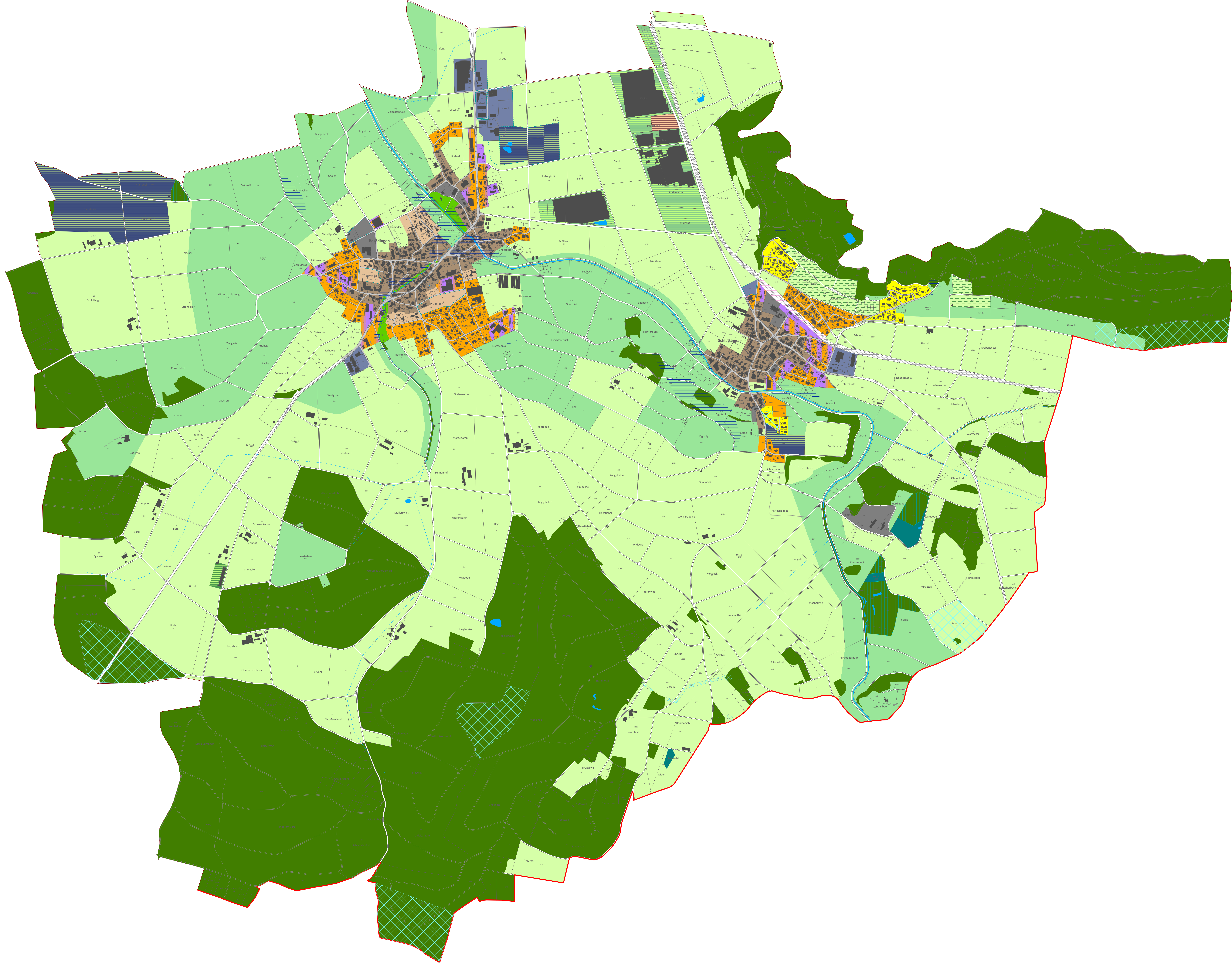
- Zone mit Gestaltungsplanpflicht GP
- Zone für archaische Funde AF
- Gefahrenzone G
- Naturschutzzone im Wald NSW

### Schutzzonen

- Landschaftsschutzzone LS
- Naturschutzzone NS

### Informationsinhalt

- Wald
- Verkehrsflächen innerhalb Bauzone
- Verkehrsflächen ausserhalb Bauzone
- Bahnareal ausserhalb Bauzone
- projektierte Liegenschaften
- projektierte Bauten und Anlagen
- Gewässer offen/ eingedolt
- Hochspannungsleitung
- Gemeindegrenze
- Kantonsgrenze



0 50 100 200 m

