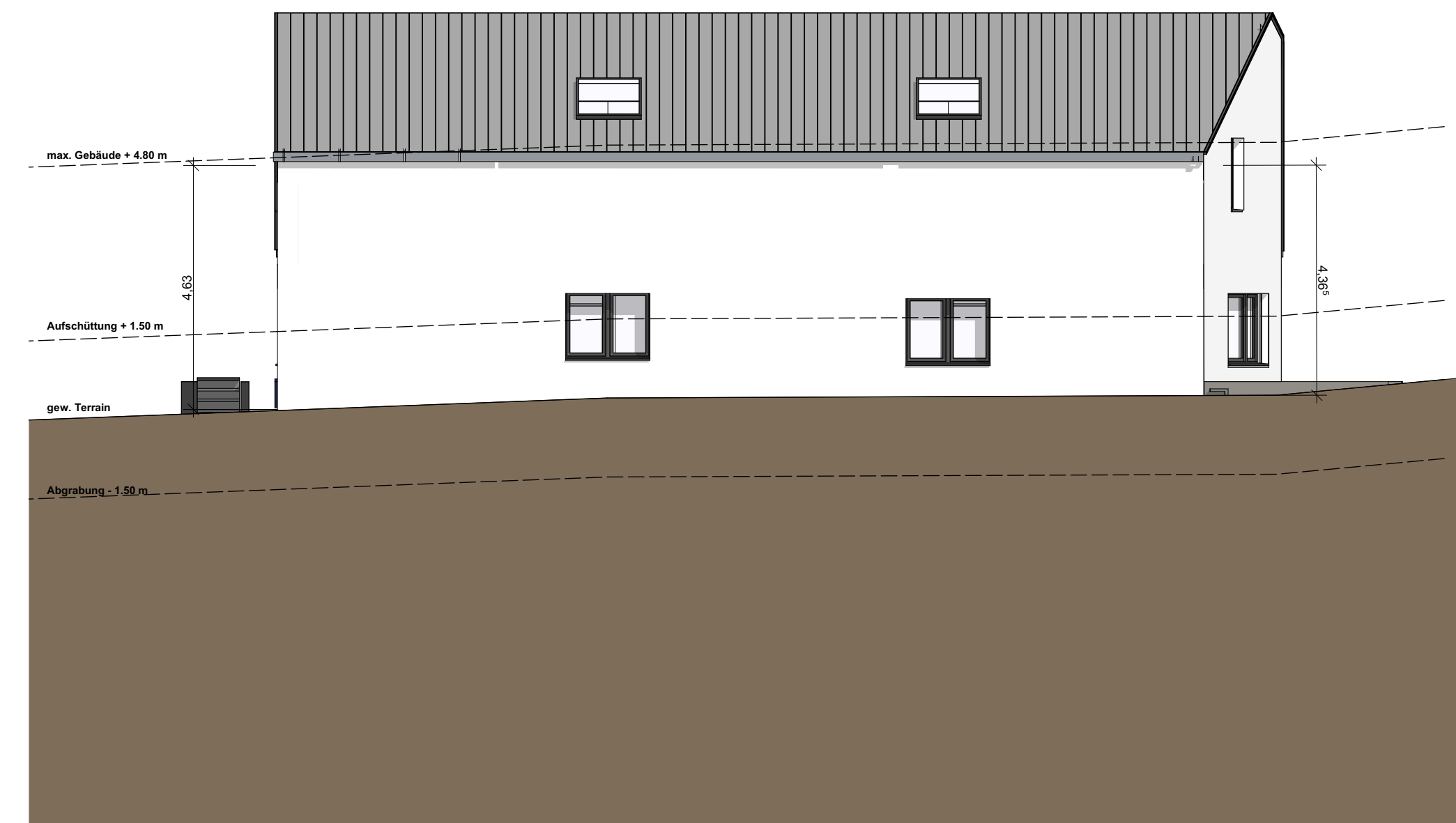


Ansicht Ost



Ansicht Nord

Winterthur, den

Bauherrschaft

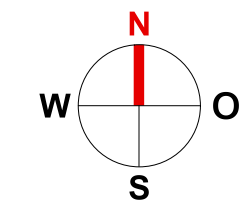
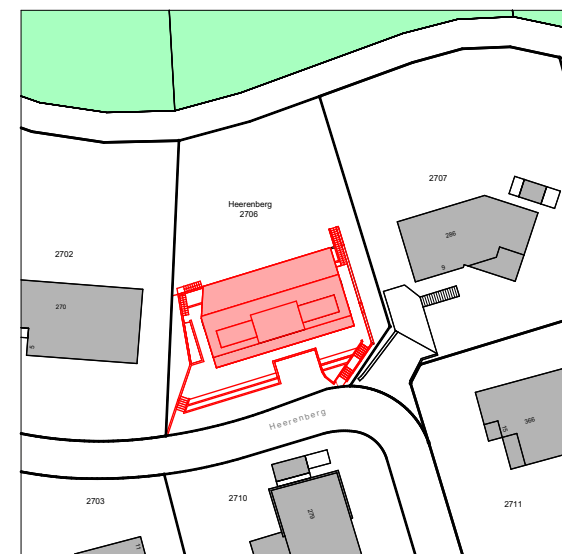
L+B AG, HGV  
Stationsstrasse 12  
8406 Winterthur

Grundigentümer

L+B AG, HGV  
Totalunternehmung  
Stationsstrasse 12  
8406 Winterthur

Architekt

L+B AG, HGV  
Stationsstrasse 12  
8406 Winterthur



**LEEMANN + BRETSCHER**

L+B AG, HGV  
Totalunternehmung  
Stationsstrasse 12  
8406 Winterthur  
  
Tel 052 209 02 22  
info@l-b.ch  
www.l-b.ch

**8254 Schlattingen, Heerenberg 7**  
DEFH

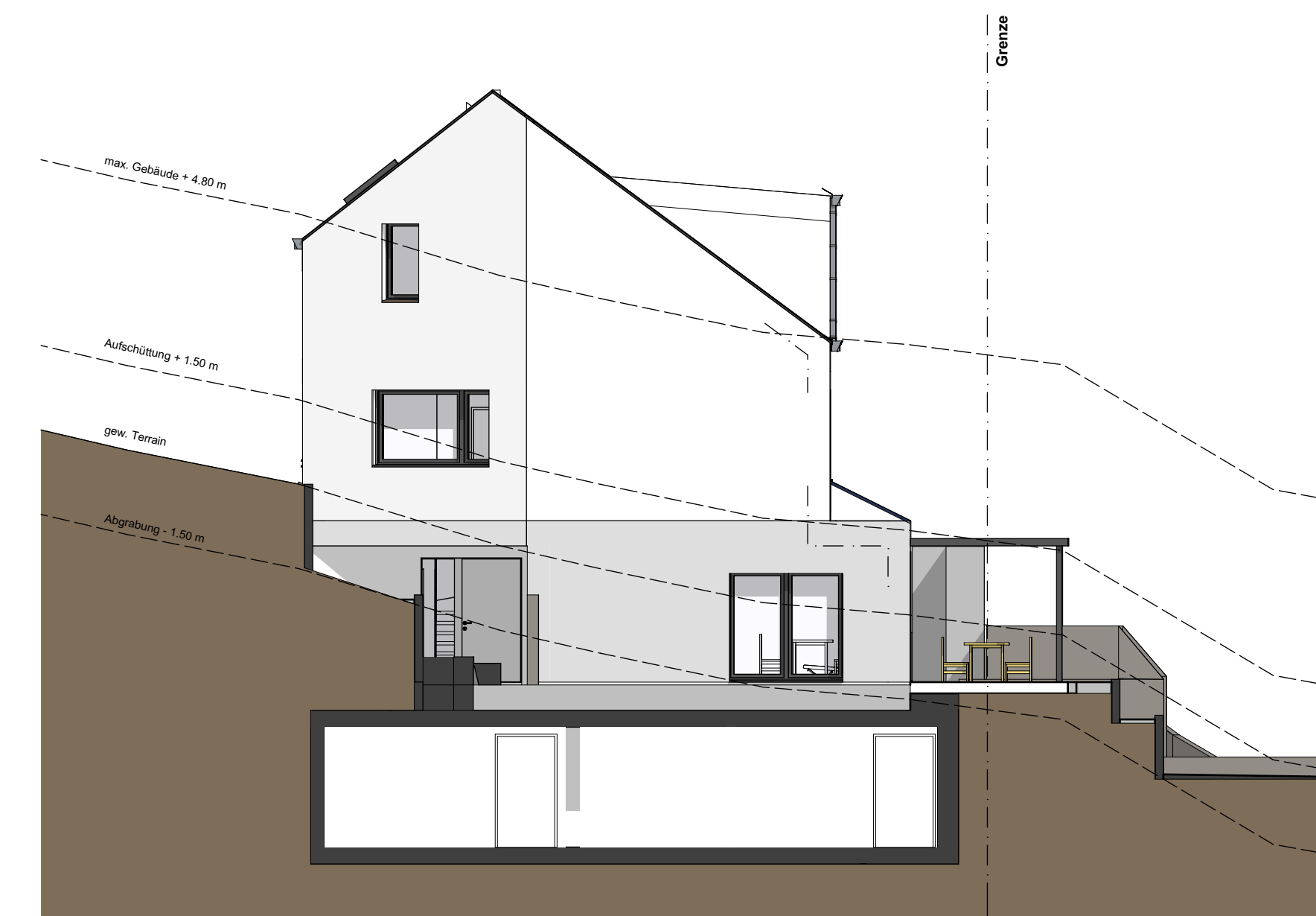
Parzelle 2706  
Strasse: Heerenberg 7  
Ort: 8254 Schlattingen  
+/- 0.00 = 464.09 m<sup>2</sup>M

Baueingabe  
Ansicht

Plan Nr.	B23-109.06	Datum / gezeichnet	21.03.23 / PW
Format	105x59	Massstab	1:100
Architekt	<p><b>LEEMANN + BRETSCHER</b> L+B AG, HGV Stationsstrasse 12 8406 Winterthur</p> <p>Tel 052 209 02 22 info@l-b.ch www.l-b.ch</p>		



Ansicht Süd



Ansicht West