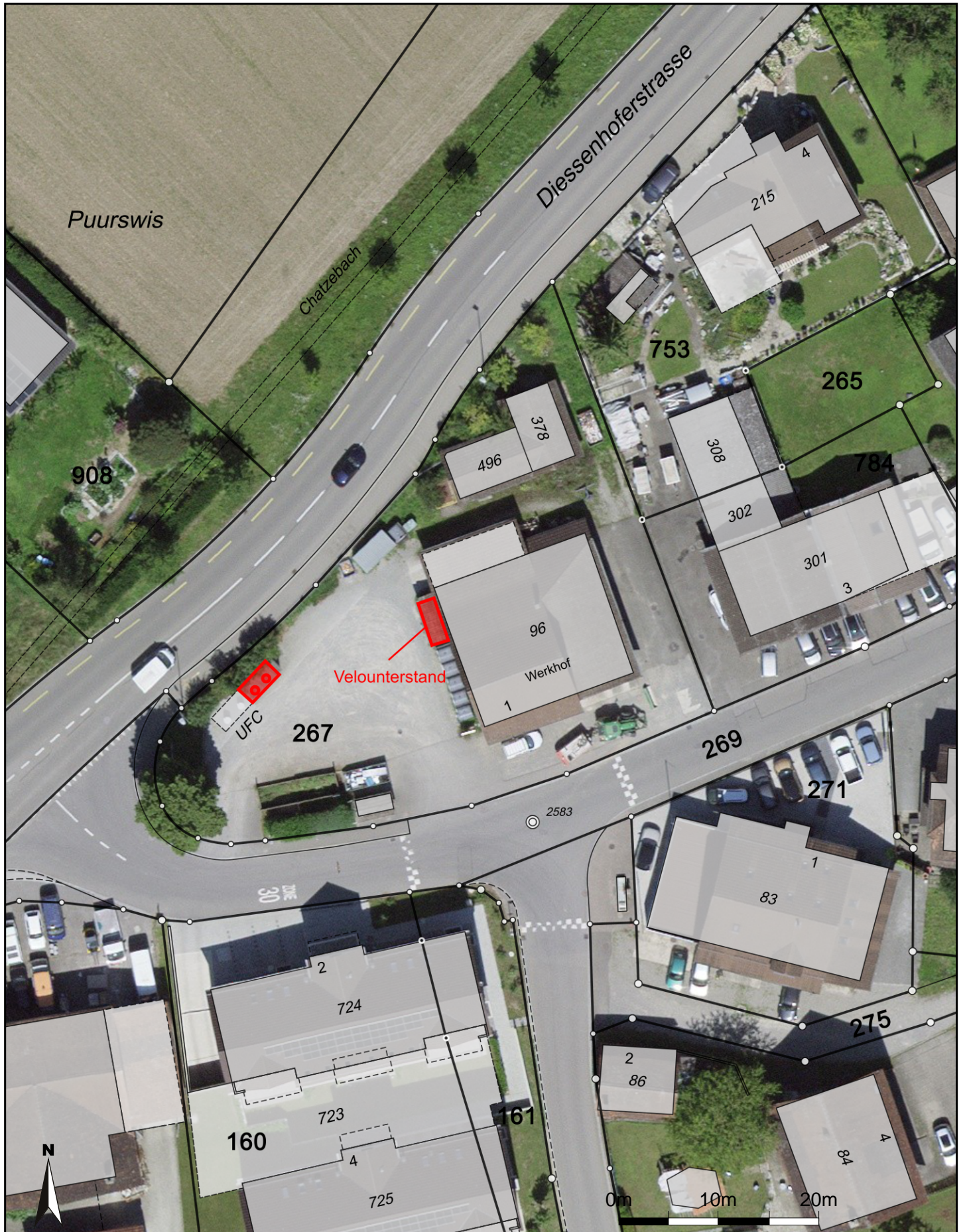


Situationsplan - Massstab 1:500

Parzelle 267, Unterdorf (Werkhof), Basadingen



Für die Richtigkeit und Aktualität der Daten wird keine Garantie übernommen.
Es gelten die Nutzungsbedingungen des Geoportals.

Massstab 1:500
Zentrumskoordinaten: 2'698'420, 1'280'699

21.05.2026

Quelle: Amtliche Vermessung